

**Apertius dorei** Goy, 1979

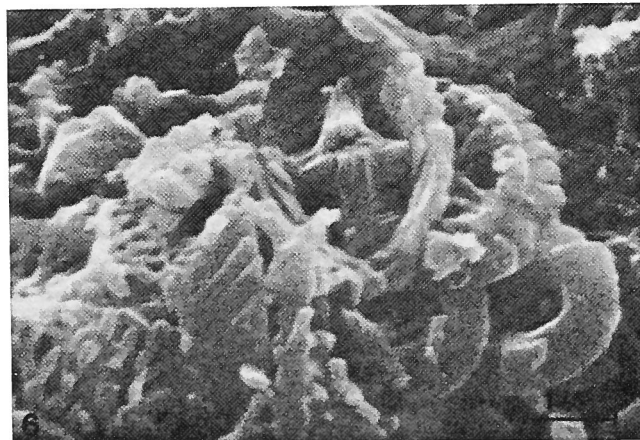


Fig. 6 — *Apertius dorei* n. sp., holotype. Toarcien inférieur. Sondage pétrolier: Vacherauville 1 (Lorraine), prof.: 708 m. Coccolithes de la même espèce vues en face distale, face proximale et de profil. La marge évasée est constituée de 2 séries superposées d'éléments verticaux, hauts et étroits. L'aire centrale est occupée par des contreforts massifs, aboutissant à une hampe centrale peu développée. Gx 10 000 env. (no. 2849).

**Description:**

Une espèce du genre *Apertius* avec des contreforts massifs dans les axes de l'ellipse et une hampe centrale peu développée.

**Type level:**

Toarcien inférieur.

**Type locality:**

Vacherauville 1 (Lorraine), prof. 708 m.

**Depository:**

Laboratoire de Géologie du Muséum National d'Histoire Naturelle, Paris, Holotype: 2849.

**Author:**

Goy G. in Goy G., Noël D. & Busson G., 1979, p. 40; pl. 2, fig. 6.

**Reference:**

Les conditions de sédimentation des schistes-carton (Toarcien inf.) du Bassin de Paris déduites de l'étude des nannofossiles calcaires et des diagraphies. Docum. Lab. Géol. Fac. Sci. Lyon, no. 75, pp. 33-57, 6 pls.