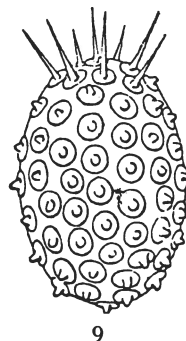


Acanthoica schilleri CONRAD, 1928



9

Fig. 9 — *Acanthoica schilleri* n. sp. (orig.).

Description:

La cellule est elliptique, également arrondie aux deux bouts, presque 1,5 fois plus longue que large.

Elle porte, à sa périphérie, de nombreux coccolithes semblables à ceux de l'espèce précédente, mais moins densément répartis, et de 2,5 μ de diamètre. Ils sont fermes, épais et rendent presque impossible l'étude du contenu cellulaire.

Le pore flagellaire est entouré d'une couronne de dards calcaires, longs et pointus, au nombre de 6 à 8, et qui constituent des mamelons modifiés.

Longueur: 19 μ ; largeur: 13 μ .

Remarks:

Un seul spécimen (mais en parfait état) rencontré dans le plancton des Eaux-Douces (« étang à *Najas major* »).

Acanthosphaera schilleri ressemble à *A. quattrosphina* LOHM. (SCHILLER, 1925, Arch. Protistenk., vol. 51, p. 3, pl. 3, fig. 34a.) récolté dans la Mer Adriatique; mais cette dernière espèce est plus petite (8-12 μ de long); en outre, elle porte, autour du pore flagellaire, deux dards seulement (parfois quatre) et, au pôle opposé, deux autres épines.

Type level:

Recent.

Type locality:

Vieux-Héverlé (près Louvain), Belgique.

Depository:

Not given.

Author:

Conrad W., 1928, p. 66, fig. 9.

Reference:

Sur les Coccolithophoracées d'eau douce. Archiv für Protistenkunde, vol. 63, pp. 58-66, text-figs. 1-9.