

**Cricolithus pemmatoideus** DEFLANDRE, 1965

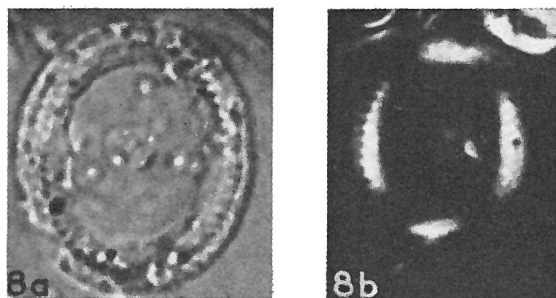


Fig. 8 — *Cricolithus pemmatoideus* DEFLANDRE.  
8a) En lumière naturelle, 8b) en lumière polarisée. H.M.896 B, DB 9, Albien moyen de Villemoyenne (Aube). x 2000.

**Description:**

Coccolithe en ellipse courte et régulière, constitué par un anneau relativement large, de l'ordre du quart au cinquième du petit axe de l'ellipse, fortement ornementé de stries transversales qui forment une proéminence médiane prenant parfois une apparence perlée. Structure héliolithique bien caractérisée. Longueur: (13) 15 à 18 (20)  $\mu$ ; largeur: (10) 12 à 14 (15)  $\mu$ . Les chiffres entre parenthèses concernent des spécimens rares, s'écartant des dimensions habituelles.

**Remarks:**

*Cricolithus pemmatoideus* DEFLANDRE, quoique étant un *nomen nudum*, a été employé déjà par divers chercheurs ayant consulté le Fichier du Laboratoire de Micropaléontologie de l'École Pratique des Hautes Études. Cette forme, en effet, souvent rencontrée par G. Deflandre et connue de lui depuis bien des années, a été mise en fiche et photographiée sans avoir fait l'objet d'une publication. Parmi les microphotographies qui la représentent, une très belle épreuve en stéréoscopie a été réalisée par Pierre Bouché.

Afin de régulariser la situation de cette intéressante espèce, j'insère une diagnose rédigée par l'auteur du nom.

**Type level:**

Campanien supérieur.

**Type locality:**

Vanves, Seine, France.

**Depository:**

Coll. Lab. Micropal. E.P.H.E. Paris.

Holotype: BG 38.

**Author:**

Deflandre G. in Manivit H., 1965, p. 192; pl. 2, fig. 8.

**Reference:**

Nannofossiles calcaires de l'Albo-Aptien. Rev. de Micropal., vol. 8, n° 3, pp. 189-201, 2 pls.,  
1 tab.