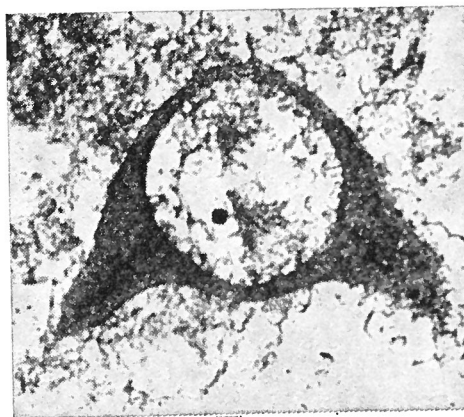


Cadosina spinosa BORZA, 1972



7

Fig. 7 — *Cadosina spinosa* n. sp. aus Riffkalk
ca 800 m SO von Ovciarsko aus Dünnschl.
Nr. 8 K.

Description:

Diagnose: einkammeriges Mikrofossil, Gehäuse einschichtig, mikrokörnig, ohne Mündung (?), mit dornartigen Auswüchsen.

Beschreibung: einkammeriges Mikrofossil, Gehäuse einschichtig, gebildet von mikritischem Kalzit, ohne Mündung (?), mit dornartigen Auswüchsen. Die Kammer ist sphärisch, eventuell etwas oval. Manchmal ist an der Innenseite des Gehäuses eine sehr feine Schicht zu beobachten, die von winzigen Kalzitkristallen mit einer Radialstruktur gebildet wird (Abb. 10). Die Aussenfläche des Gehäuses ist manchmal infolge einer Rekristallisation beschädigt, die Dornfortsätze können abgebrochen sein. Die Grösse der untersuchten Exemplare bewegt sich zwischen 106-176 μ , die Wanddicke der Gehäuse zwischen 3-67 μ , die Kammergrösse von 63-87 μ . Das Gehäuse ist in Durchlicht grau, manchmal bräunlich gefärbt, in Auflicht milchig-weiss.

Ausmasse des Holotyps: Durchmesser des Exemplars 158 μ , grösste Dicke des Gehäuses 63 μ , geringste Dicke des Gehäuses 6 μ , Durchmesser der Kammer 83 μ . Die Ausmasse einiger Exemplare sind in Tab. 2 angeführt.

Derivatio nominis: von lateinisch *spinus* — dornig.

Remarks:

Unterscheidung: *Cadosina spinosa* n. sp. unterscheidet sich von den bisher bekannten Arten der Gattung *Cadosina* durch die Grösse des Gehäuses, die dornartigen Auswüchse und ihre stratigraphische Stellung.

Type level:

Upper Senonian.

Stratigraphische Verbreitung: *Cadosina spinosa* n. sp. kommt in ober-kretazischem (oberstes Senon) Riffkalk SO von Ovcarsko vor, assoziiert mit Algen, Foraminiferen, Dasycladaceen, *Miscellanea* cf. *miscella* (D'ARCHIAC et HAIME), *Pithonella ovalis* (KAUFMANN), *Calcisphaerula* cf. *innominata* BONET, *Stomiosphaera cardii-formis* AVALA-CASTAÑARES et SEIGLIE und *Cadosina undosa* n. sp. Ausserdem kommt sie auf der Lokalität Pod Hustím, SW von Nosice in sandigen senonischen Kalken, assoziiert mit Algen, Foraminiferen, Moostierchen, *Trinocladus tripolitanus* RAINERI, *Pithonella ovalis* (KAUFMANN), *Calcisphaerula* cf. *innominate* BONET, *Pithonella multicava* n. sp. vor.

Type locality:

Riffkalk, ca 800 m SO Ovcarsko, Westkarpaten.

Depository:

Sammlung des Geologischen Institutes der Slowakischen Akademie der Wissenschaften in Bratislava.

Holotype: Exemplar dargestellt auf Abb. 7, aufbewahrt in der Sammlung des Geologischen Institutes des Slowakischen Akademie der Wissenschaften in Bratislava, Dünnschliff Nr 8 K Ovcarsko, Koordinaten x — 4,8 y — 40,8.

Author:

Borza K., 1972, p. 142; figs. 7-12.

Reference:

Neue arten der gattungen *Cadosina* Wanner, *Pithonella* Lorenz und *Palinosphaera* Riensch aus der Oberen Kreide. Geologickyzbornik, Geologica Carpathica, vol. 23, no. 1, pp. 139-150, 42 figs.