

Lotharingius
barozi

Lotharingius barozi NOËL, 1973 emend. Goy, 1979

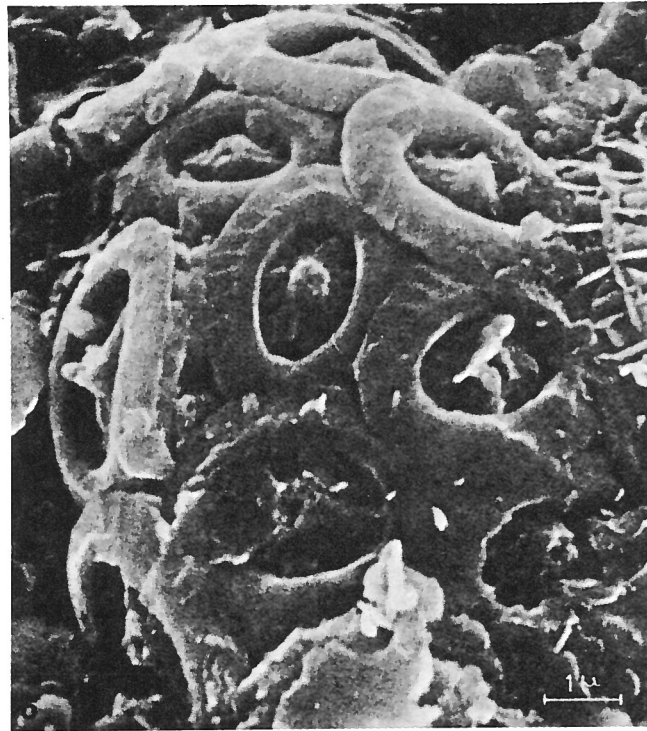


Fig. 5 - *Lotharingius barozi* (NOËL, 1973) emend. Toarcien inférieur.

Sondage pétrolier: Vacherauville 1 (Lorraine), prof.: 710, 7 m.
Coccosphère presque entière, légèrement ovoïde, formée d'au moins 20 coccolithes. La bonne conservation de ce type de coccosphère est due à la structure des coccolithes qui sont engrénés les uns dans les autres. Mise en évidence d'un disque distal bicyclique et d'un disque proximal monocyclique. Aire centrale avec contrefort dans les axes de l'ellipse et hampe centrale avec canal de petit diamètre. Le dispositif complété par des barres transversales (4 à 14). Espèce très fréquente. Gx 10500 env. (n° 3245).

Description:

Une espèce du genre *Lotharingius* avec des contreforts massifs dans les axes de l'ellipse et un système de barres radiales dissymétriques. La coccosphère légèrement ovoïde possède environ vingt coccolithes.

Type level:

Lower Toarcian.

Type locality:

Sondage pétrolier: Vacherauville 1 (Lorraine).

Depository:

Not given.

Author:

Goy G., 1979, p. 43; pl. 5, fig. 5.

Reference:

(in Goy G., Noël D. & Busson G.)

Les condition de sédimentation des schistes-carton (Toarcien inf.) du bassin de Parris déduites de l'étude des nannofossiles calcaires et des diagraphies. Docum. Lab. Géol. Fac. Sci. Lyon, no. 75, pp. 33-57, 6 pls.