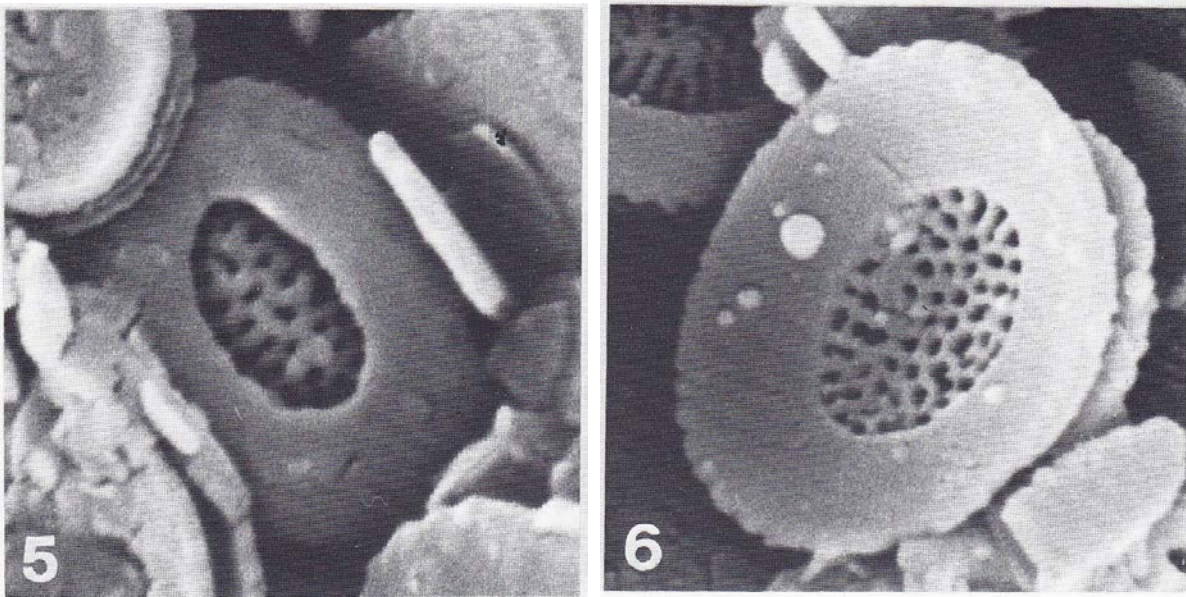


77. *Reticulofenestra perforata* Martini (1988)



Taf. 1, figs 5-6

**Holotypus:** Das auf Taf. 1 Fig. 6 abgebildete Exemplar SM.B 13 675.

**Locus typicus:** Wiesbaden-Biebrich, Dyckerhoff-Steinbruch, Probe 1.

**Stratum typicum:** Untere Hydrobienschichten, Nannoplankton-Lage +1.

**Beschreibung:** Eine kleine Art der Gattung *Reticulofenestra* mit einem Zentralfeld, das durch zahlreiche Poren perforiert ist. Der Rand der distalen Seite ist gegenüber dem Zentralfeld verhältnismäßig breit (vgl. Taf. 1 Fig. 5). Die distale Scheibe ist nur wenig größer als die proximale Scheibe.

**Maße (Länge):** 2,5-3,5  $\mu\text{m}$ ; L/B: 1,25-1,29.

**Vorkommen:** Bisher nur aus den höchsten Corbicula-schichten und der Basis der unteren Hydrobienschichten (Miozän) bekannt.

**Beziehungen:** *R. perforata* läßt sich durch das perforierte Zentralfeld und die etwas höheren L/B-Werte von *R. francofurtana* unterscheiden.

Martini, E., 1988. Nannoplankton-Massenvorkommen in den *Corbicula*-(=Schichten mit *Hydrobia inflata*) und Hydrobienschichten des Oberrheingrabens, des Mainzer und des Hanauer Beckens (Miozän). *Geologische Jahrbuch*, **A110**: 205-227.