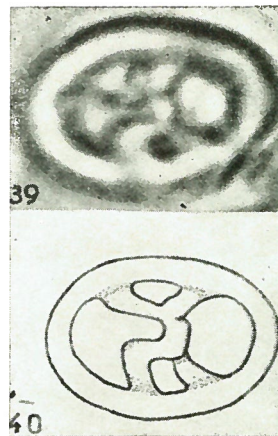


**Staurolithites flexuosus** CARATINI, 1963



Figs. 39, 40 — *Staurolithites flexuosus* n. c. x 3000.

**Description:**

Corpuscule calcaire elliptique. Il possède une bordure régulière de 1  $\mu$  de large environ. Son centre est occupé par deux trabécules de forme irrégulière (assimilable en gros à celle d'une croix), se rejoignant en un unique pont médian. Le tout est situé dans un même plan. Il semble bien qu'il n'y ait pas de plancher.

Dimensions: longueur 9,8  $\mu$ , largeur 6,8  $\mu$ .

**Remarks:**

*Discolithus gourinardi* GARDET, 1955 possède une ornementation fort analogue mais également un plancher.

**Type level:**

Turonien supérieur.

**Type locality:**

Région de Rouen, France.

**Depository:**

Not given.

**Author:**

Caratini C., 1963, p. 27; pl. 2, figs. 39, 40.

**Reference:**

Étude des Coccolithes du Cénomanién supérieur et du Turonien de la région de Rouen. Thèse Faculté des Sciences, Université d'Alger. Publication du Laboratoire de Géologie Appliquée, pp. 1-61, pls. 1-5, text-figs. 1, 2, 1-7.