

Tremalithus parvulus DEFLANDRE & FERT, 1954

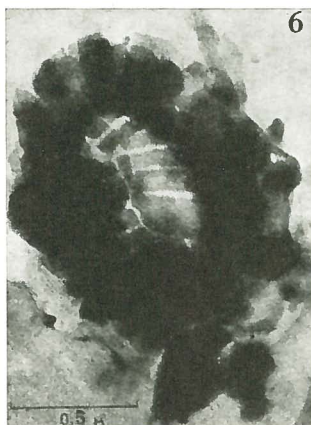


FIG. 6 — *Tremalithus parvulus* DEFL. & FERT.
x 32800. Marne lutétienne, Donzacq, Landes.

Description:

Elliptique allongé, à aire centrale entourée d'un tube à paroi mince d'où partent deux couronnes d'éléments pétaloïdes, relativement larges et peu nombreux; aire centrale obturée par une pellicule mince, brisée selon des lignes dessinant des lamelles. (Long. 1,3 μ ; larg. 1 μ ; aire centr.: long. 0,7 μ ; larg. 0,4 μ).

Type level:

Éocène, Lutétien.

Type locality:

Donzacq, Landes (France). Marne.

Depository:

Laboratoire d'Optique électronique du Centre national de la Recherche scientifique, Toulouse.

Author:

Deflandre G. and Fert Ch., 1954, p. 154; pl. 14, fig. 6.

Reference:

Observations sur les Coccolithophoridés actuels et fossiles en microscopie ordinaire et électronique. Ann. Paléont., vol. 40, pp. 115-176, pls. 1-15, text-figs. 1-127.