

Vacherauvillius infrequens GOY, 1979

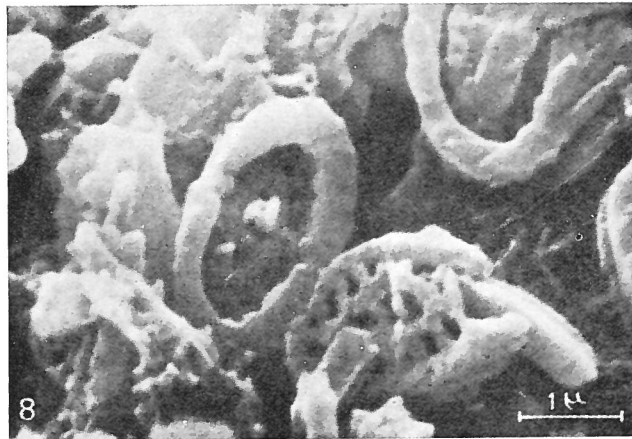


Fig. 8 — *Vacherauvillius infrequens* n. sp., holotype. Toarcien inférieur. Sondage pétrolier: Vacherauville 1 (Lorraine), prof. 706,7 m. Faces distales et face proximale. Cette espèce diffère de *Vacherauvillius implicatus* essentiellement par la présence de 14 barres radiales. Les représentants de cette espèce sont très rares. Gx 12 500 env. (n° 3186).

Description:

Une espèce du genre *Vacherauvillius* avec deux barres courbes parallèles à la marge et de nombreuses barres radiales (quatorze chez l'holotype) joignant les précédentes à la marge.

Type level:

Toarcien inférieur.

Type locality:

Vacherauville 1 (Lorraine), prof. 706,7 m.

Depository:

Laboratoire de Géologie du Muséum National d'Histoire Naturelle, Paris.
Holotype: 3186.

Author:

Goy G. in Goy G., Noël D. & Busson G., 1979, p. 39; pl. 1, fig. 8.

Reference:

Les conditions de sédimentation des schistes-carton (Toarcien inf.) du Bassin de Paris déduites de l'étude des nannofossiles calcaires et des diagraphies. Docum. Lab. Géol. Fac. Sci. Lyon, no. 75, pp. 33-57, 6 pls.