

Acanthoica acanthifera LOHMANN, 1913

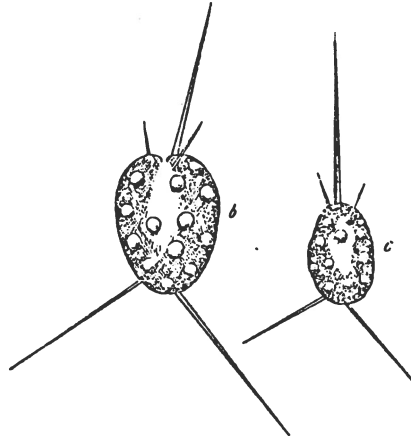


Fig. 15 b, c - *Acanthoica acanthifera* n.sp.
b) Seitenansicht der Schale; am oberen Pole
neben dem Kalkstachel die Öffnung in der
Schale, 12 μ (4 IX., 0 m). c) kleineres Indivi-
duum 9 μ (4, IX, 0 m).

Description:

Der eine Pol trägt eine lange und zwei kurze, der andere aber nur zwei lange, stark divergierende Borsten; zwischen den ersteren ist die Schale von einer Pore durchbohrt; 7 bis 12 μ . Atlantischer Ozean, vom 26. Mai bis 4. September.

Type level:

Recent.

Type locality:

Atlantic Ocean.

Depository:

Not given.

Author:

Lohmann H., 1913, p. 358; fig. 15 b, c.

Reference:

Beiträge zur Charakterisierung des Tier - und Pflanzenlebens in den von der « Deutschland » während ihrer Fahrt nach Buenos Ayres durchfahrenen Gebieten des Atlantischen Ozeans. II. Teil. Int. Rev. Hydrobiol. u. Hydrogr., vol. 5, no. 4, pp. 343-372, 11 text-figs.