

Acanthoica jancheni SCHILLER, 1925

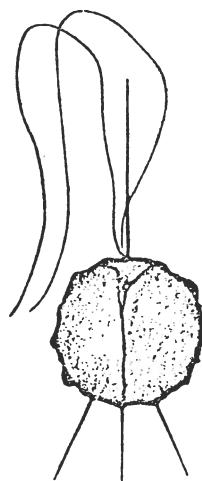


Fig. S — *Acanthoica jancheni* spec. nov. 2730 x.

Description:

Körper kugelig, bedeckt mit niedrigen, gewölbten, runden buckligen Kalkplatten, 9—11 μ im Durchmesser. Am Geisselpol 1 etwas mehr als körperlanger Stachel, 3 untereinander gleichlange und gleichdicke Stacheln am entgegengesetzten Ende. 2 Geisseln.

Type level:

Recent.

Type locality:

Im Sommer 1913 in der südlichsten Adria in einem Fange aus 20 m Tiefe erbeutet.

Depository:

Not given.

Author:

Schiller J., 1925, p. 36; text-fig. S.

Reference:

Die planktonischen Vegetationen des adriatischen Meeres. A. Die Coccolithophoriden-Vegetation in den Jahren 1911-1914. Arch. Protistenk., vol. 51, pp. 1-130, pls. 1-9, text-figs. A-Y.