

Acanthoica monospina SCHILLER, 1925

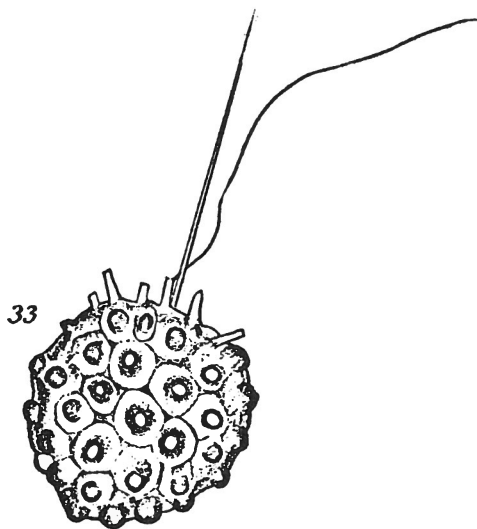


Fig. 33 — *Acanthoica monospina* n. sp. 3240 ×.

Description:

Schale rundlich bis oval, 10-15 μ groß, dicht mit runden, niedrig gewölbten Kalkplatten besetzt, die hoch bebuckelt sind, sich teilweise berühren und kleine Zwischenräume freilassen. Geißelpol ausgebildet. Coccolithen des Geißelpoles mit zu stäbchenartigen Fertsätzen umgewandelten Buckeln, ein Fortsatz in einen langen spitzen Stachel ausgezogen. 2 Geißeln, 2 gelbe Chromatophoren.

Remarks:

Vegetationszeit: Winter-Frühjahr.

Type level:

Recent.

Type locality:

Geogr. Verbreitung: Adria.

Vorkommen: 20-50 m, vereinzelt - völlig untergeordnet.

Depository:

Not given.

Author:

Schiller J., 1925, p. 34; pl. 3, fig. 33.

Reference:

Die planktonischen Vegetationen des adriatischen Meeres. A. Die Coccolithophoriden-Vegetation in den Jahren 1911-1914. Arch. Protistenk., vol. 51, pp. 1-130, pls. 1-9, text-figs. A-Y.