

Ahmuellerella oblata REINHARDT, 1965

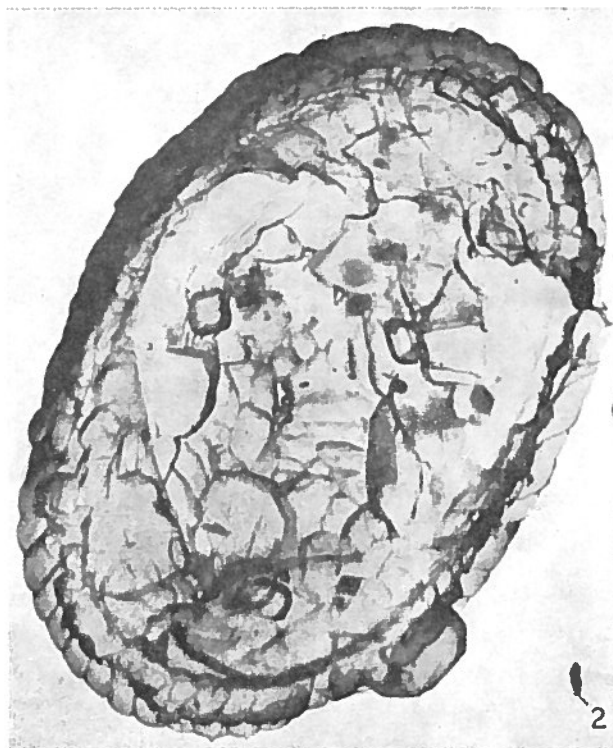


Fig. 2 — *Ahmuellerella oblata* n. sp. Holotypus. Brg. Schlieven,
Cenoman.

Description:

Diagnose: Eine Art von *Ahmuellerella* mit folgenden Besonderheiten: zwei schmalelliptische Randscheiben aus ca. 60–70 Elementa petala umsäumen ein erhabenes, granulates Zentralfeld. Ein Gürtel ist ausgebildet. Grösse 8,5 μ m.

Type level:

Cenomanian.

Type locality:

Bohrung Schlieven, Germany.

Depository:

Geologisches Institut der Bergakademie Freiberg. Holotype: Sammlungsnummer 78/13.

Author:

Reinhardt P., 1965, p. 31; pl. 1, fig. 2.

Reference:

Neue Familien für fossile Kalkflagellaten (Coccolithophoriden, Coccolithineen). Monatsber. Deutsch. Akad. Wiss. Berlin, vol. 7, n° 1, pp. 30-40, pls. 1-3, text-figs. 1-6.