

Cadosina misolensis VOGLER, 1941

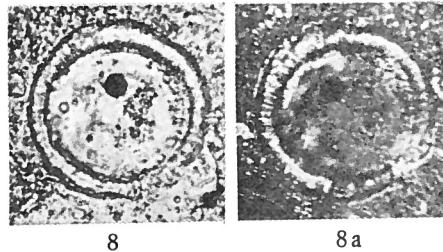


Fig. 8 — *Cadosina misolensis* n. sp. Fatjetkalk
B. Nr. 367 8a) Dasselbe bild bei \times Nicols.

Description:

Gehäuse in Gestalt und Grösse wie bei *C. fusca*, jedoch ohne Mündung in den beobachteten Durchschnitten. Gehäuse einfach semikalzitisch-porzellanartig, in durchfallendem, gewöhnlichem Lichte oft nicht oder kaum von *Stomiosphaera* zu unterscheiden.

Type level:

Upper Malm-Neokomian.

Vorkommen: Im Fatjetkalk B und C nicht selten.

Type locality:

Misol (Niederländisch-Ostindien).

Depository:

Not given.

Author:

Vogler J., 1941, p. 281; pl. 20, fig. 8.

Reference:

Ober-Jura und Kreide von Misol. (Niederländisch-Ostindien).
Beiträge zur Geologie von Niederländisch-Indien. Paleontographica, Abt. 4, Lief. 4,
pls. 19-24, 2 tbl., 13 text-figs.