

Cadosina sublapidosa VOGLER, 1941

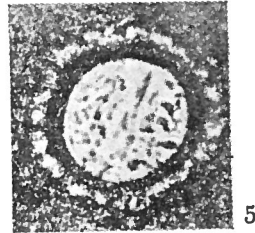


Fig. 5 — *Cadosina sublapidosa*
n. sp. Fatjetkalk C. Nr. 358

Description:

Gehäuse in der Grösse und Gestalt wie *C. fusca*, jedoch wurde eine Mündung nicht beobachtet, obwohl die Art ziemlich häufig ist. Gehäuse irregulär semi-kilzitisch-porzellanartig. Das Gehäuse setzt sich aus den gleichen feinkrümeligen Kalzitkörperchen zusammen wie bei *C. fusca*, dagegen weist die äussere Hälfte des Gehäuses ungefähr ebenso hohe wie breite kalzifizierte Stellen auf, die in ungefähr gleichen Abständen aufeinanderfolgen. Diese kalzifizierten Stellen heben sich von dem übrigen mehr oder weniger dunklen Gehäuse bei durchfallendem Lichte stark ab.

Type level:

Neokomian.

Vorkommen: Im Fatjetkalk C, in manchen Schriffen häufig, zumeist jedoch selten.

Type locality:

Misol (Niederländisch-Ostindien).

Depository:

Not given.

Author:

Vogler J., 1941, p. 280; pl. 20, fig. 5.

Reference:

Ober-Jura und Kreide von Misol. (Niederländisch-Ostindien).
Beiträge zur Geologie von Niederländisch-Indien. Paleontographica, Abt. 4, Lief. 4,
pls. 19-24, 2 tbl., 13 text-figs.