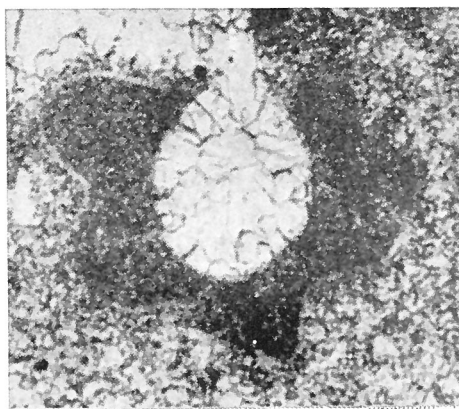


Cadosina undosa BORZA, 1972



2

Fig. 2 — *Cadosina undosa* n. sp. aus Dünnschl. Nr. 4633 c.

Description:

Diagnose: Mikrofossil, einkammerig. Gehäuse mit einer Mündung, äussere Schicht des Gehäuses dünn, radial faserig, innere Schicht dick, mikrokörnig.

Beschreibung: einkammeriges Mikrofossil, Gehäuse zweischichtig. Die Aussenschicht ist dünn, kurz-faserig, 1-3 μ dick (ist der äusseren Schicht des Gehäuses von *Cadosina semiradiata* WANNER ähnlich). Die Innenschicht ist mikrokörnig, ungleichmässig dick 6-80 μ . Zur Mündung wird die innere Schicht des Gehäuses dünner. In vereinzelten Fällen ist zu beobachten, dass die innere Schicht des Gehäuses ausgekeilt ist und die Aussenschicht die Mündung überdeckt. Die äussere Schicht des Gehäuses ist manchmal infolge einer Rekristallisation unterbrochen. Grösse der Mündung 17-57 μ . Die Grösse der untersuchten Exemplare bewegt sich in einem Bereich von 126-226 μ . Sie sind sphärisch, gegebenenfalls oval, Oberfläche wellig. Die Kammer ist sphärisch, manchmal oval, Grösse der Kammer 50-86 μ . An der Innenseite des Gehäuses ist manchmal eine sehr feine, von winzigen Kalzitkristallen mit einer radialen Struktur gebildete Schicht zu beobachten. Das Gehäuse ist in Durchlicht grau, in Auflicht milchig-weiss. Die Aussenschicht zeigt in polarisiertem Licht kein Achsenkreuz. Die Ausmasse einiger Exemplare sind in Tab. 1 angeführt.

Ausmasse des Holotyps: Durchmesser des Exemplars 156 μ , Dicke der Aussenschicht des Gehäuses 2 μ , grösster Durchmesser der Innenschicht des Gehäuses 48 μ , Durchmesser der Kammer 72 μ , Grösse der Mündung 20 μ .

Derivatio nominis: von lateinisch *undosus* — gewellt.

Remarks:

Unterscheidung: *Cadosina undosa* n. sp. ähnelt in der Zusammensetzung des Gehäuses *Cadosina semiradiata* WANNER, von der sie sich in Grösse, stratigraphischer Stellung und Welligkeit der Gehäuseoberfläche unterscheidet.

Type level:

Upper Senonian.

Stratigraphische Verbreitung: *Cadosina undosa* n. sp. kommt in ober-kretazischem (oberstes Senon) Riffkalk, SO von Ovcarsko vor, assoziiert mit Algen, Foraminiferen, Dasycladaceen, *Miscellanea* cf. *miscella* (D'ARCHIAC et HAIME), *Pithonella ovalis* (KAUFMANN), *Calcisphaerula* cf. *innominata* BONET, *Stomiosphaera* cf. *cardiiformis* AVALA-CASTAÑARES et SEIGLIE und *Cadosina spinosa* n. sp.

Type locality:

Riffkalk, ca 800 m SO von Ovcarsko, Westkarpaten.

Depository:

Sammlung des Geologischen Institutes der Slowakischen Akademie der Wissenschaften in Bratislava.

Holotype: Exemplar dargestellt auf Abb. 2. aufbewahrt in der Sammlung des Geologischen Institutes der Slowakischen Akademie der Wissenschaften in Bratislava, Dünnschliff Nr 4633-c, Koordinaten x — 31,8, y — 44.1.

Author:

Borza K., 1972, p. 139; figs. 1-6.

Reference:

Neue arten der gattungen *Cadosina* Wanner, *Pithonella* Lorenz und *Palinosphaera* Reinsch aus der Oberen Kreide. Geologickybornik, Geologica Carpathica, vol. 23, no. 1, pp. 139-150, 42 figs.