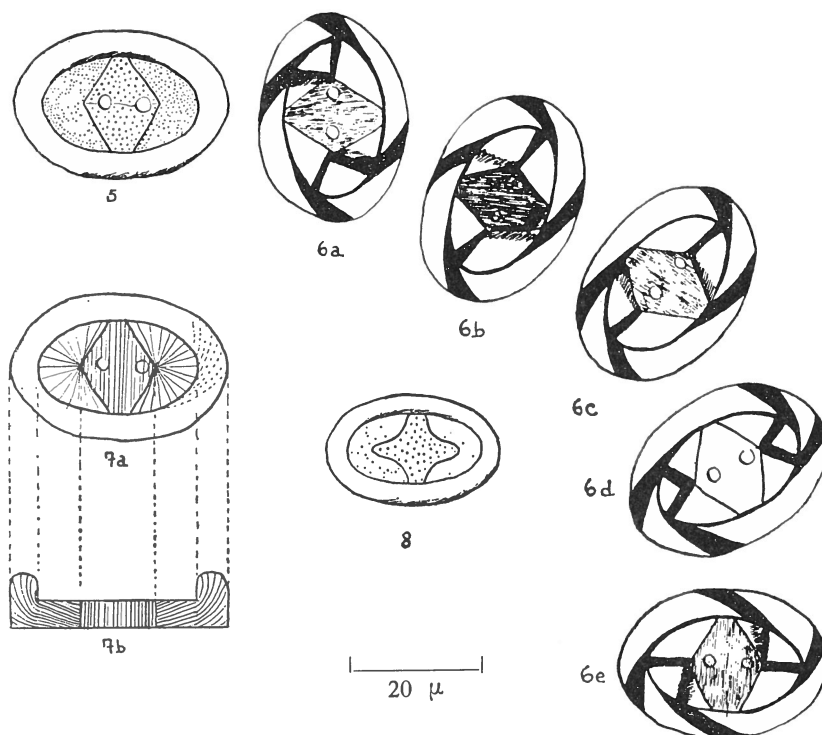


Discolithus embergeri NOËL, 1959



Figs. 5, 6a-e, 7a, b, 8 — *Discolithus embergeri* nov. cent., 6a-e) en lumière polarisée; 7a, b) structure.

Description:

Ce discolithe fréquent dans le matériel étudié est elliptique, et présente une bordure lisse. Le plancher présente une ornementation en losange, avec sur la petite diagonale de celui-ci deux perforations (?) circulaires. L'examen de cette forme en lumière polarisée est indiqué fig. 6 a, b, c, d, e. Sur la bordure du discolithe, les fibres de calcite s'éteignent en formant des arcs de cercle. Le comportement du plancher est double: le losange central s'éteint et s'éclaire indépendamment du reste du plancher. De telles figures renseignent sur la structure du discolithe:

- le losange central est constitué de fibres de calcite parallèles entre elles;
- le reste du plancher est formé de fibres rayonnantes qui s'incurvent pour constituer la bordure du discolithe, ainsi que l'indique la coupe théorique 7 b. De plus ces fibres de la bordure sont disposées en spirales (fig. 7), ce qui explique les extinctions en arcs de cercle de la bordure.

Dimensions: grand axe de l'ellipse . . . 20 μ
petit axe — 13 μ

Remarks:

Variations: Ce discolithe est de taille variable, 12 à 24 μ pour le grand axe de l'ellipse.
L'ornementation du plancher est un peu différente chez certains individus: les côtés du losange étant incurvés (fig. 8).
Cette forme bien caractérisée n'avait jamais été signalée.

Type level:

Portlandien, Berriasien, Valanginien.

Type locality:

Kef Talrempt, Ampère (Portlandien, Valanginien), Ravin bleu Batna (Berriasien), Algérie.

Depository:

Muséum National d'Histoire Naturelle, Paris.

Author:

Noël D., 1959, p. 164; pl. 1, figs. 5, 6a-e, 7a, b, 8.

Reference:

Étude de coccolithes du Jurassique et du Crétacé inférieur. Publ. Serv. Carte Géol. Algérie, Trav. Collab., n. s., Bull. n° 20, pp. 155-196, pls. 1-11.