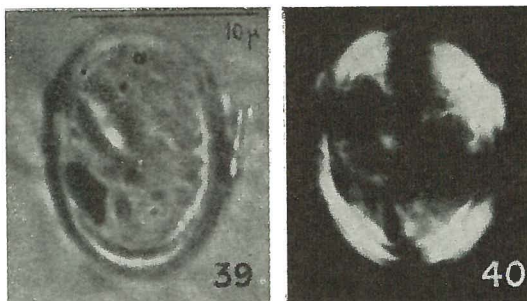


Discolithus panarium DEFLANDRE, 1954



FIGS. 39, 40 — *Discolithus panarium* DEFL.
(Lutétien, Donzacq). Microphotographie x 2430.

Description:

Elliptique régulier, à marge étroite, correspondant à un bord assez haut; aire centrale paraissant sans structure, sauf à sa périphérie, bordée de fortes punctuations, assez espacées. (Long. 13,5 μ ; larg. 10 μ).

Type level:

Eocène, Lutétien.

Type locality:

Donzacq, Landes (France). Marne.

Depository:

Collection du Laboratoire de Micropaléontologie de l'École pratique des Hautes Études, Paris.

Author:

Deflandre G. in Deflandre G. and Fert Ch., 1954, p. 141; text-figs. 39, 40.

Reference:

Observations sur les Coccolithophoridés actuels et fossiles en microscopie ordinaire et électronique. Ann. Paléont., vol. 40, pp. 115-176, pls. 1-15, text-figs. 1-127.