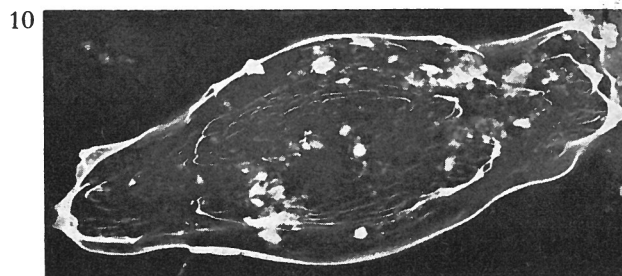


Fusellinus insolitus NOËL, 1965

Fusellinus D. NOËL 1956, p. 332, Pl. 5, Fig. 44 à 49; Pl. 6, Fig. 50. (Publ. Serv. Carte Géol. Algérie, Trav. Collab., n. s., Bull. n° 20).



Figs. 9, 10 — *Fusellinus insolitus* nov. sp. - Kimmeridgien, Kef Talrempt.
9) Electromicrographie n° 770. x 12.000. 10) Electromicrographie n° 794.
x 9000.

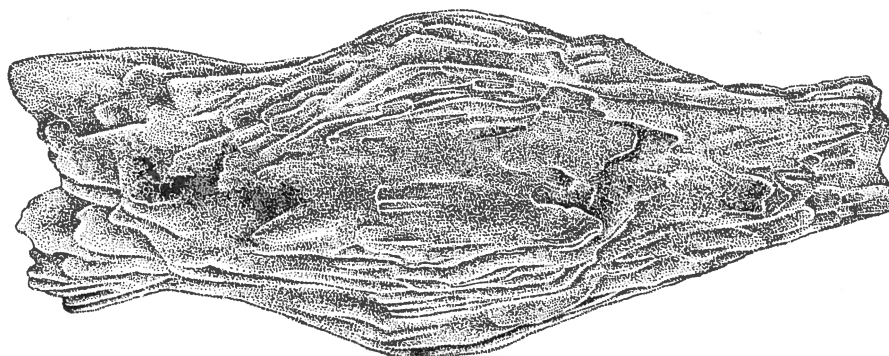


Fig. 73 — *Fusellinus insolitus* nov. sp. x 6.500. Kimmeridgien, Kef Talrempt.
Electromicrographie n° 763.

Description:

Diagnose: Corpuscule calcaire fusiforme présentant une zone centrale renflée constituée d'éléments de calcite nettement distincts et d'une zone périphérique régulièrement délimitée dont les éléments constitutif se distinguent moins bien les uns des autres.

La zone périphérique peut présenter des digitations terminales de forme variée.

Remarks:

J'ai souligné en 1956, la ressemblance des *Fusellinus* avec des sphérolithes d'aragonite, épineux, de taille et de forme comparables, obtenus par précipitation chimique à partir de l'eau de mer, à un pH de 7,9.

Mais les êtres vivants peuvent aussi réaliser des sécrétions suivant des processus physicochimiques plus ou moins connus. Le problème reste donc entier.

Type level:

Kimmeridgien.

Type locality:

Kef Talrempt, Algérie.

Depository:

Laboratoire d'Evolution des Etres Organisés, Paris.

Author:

Noël D., 1965, p. 172; pl. 27, figs. 9, 10; text-figs. 73.

Reference:

Sur les coccolithes du Jurassique Européen et d'Afrique du Nord. Essai de classification des coccolithes fossiles. Centre Nat. Rech. Sci. Paris, 209 pp., 29 pls., 74 text-figs.