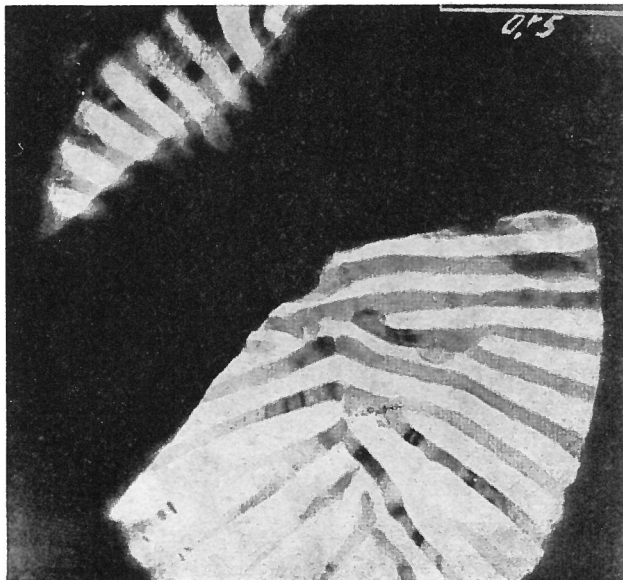
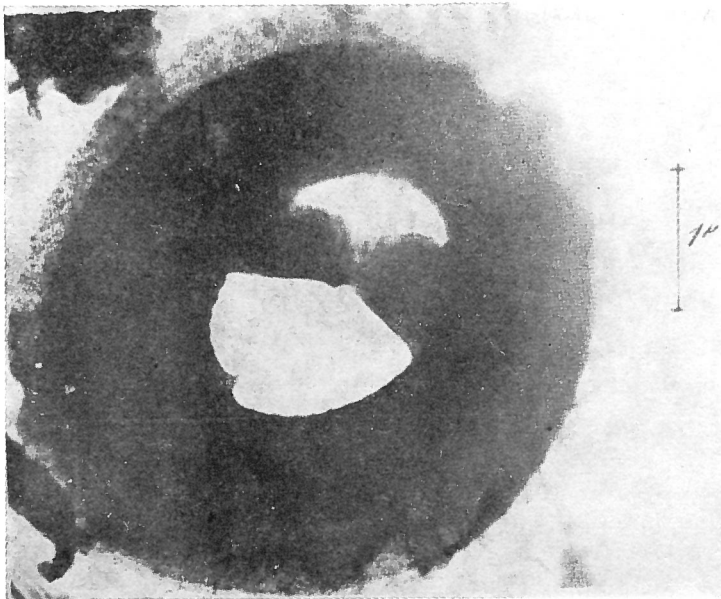


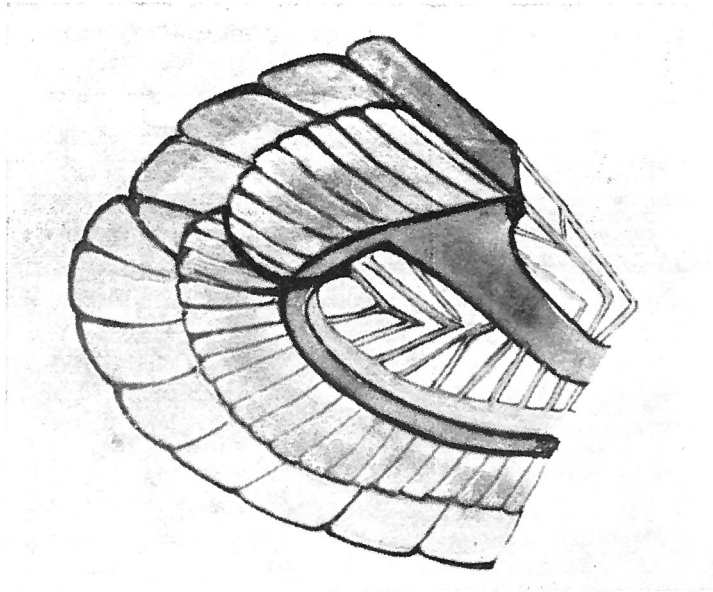
*Gephyrocapsa
gracillima*

Gephyrocapsa gracillima LECAL & BERNHEIM, 1960



Figs. 31, 32 — *Gephyrocapsa gracillima*
n. sp. 31) un zygolithe. 32) détail de
structure du fond.

Schema 12 — *Gephyrocapsa gracillima*
n. sp. Schéma qui montre l'insertion particulière des collerettes sur l'embase.



Description:

Critère optique: les coques sont similaires de celle de *Gephyrocapsa oceanica* KPT., mais leur biotope particulier nous avait fait douter de leur similitude.

Critère électronique: le zygolithe de ce *Gephyrocapsa* se présente en trémalithe dont la collerette supérieure est nettement plus faible que celle inférieure, et constituée d'éléments moins larges. Les deux collerettes s'insèrent en provoquant une indentation profonde sur l'embase, tandis que leur contour externe lui-même est marqué au même niveau.

Le fond est formé de lamelles en Y (comme chez les autres espèces) et s'organisent nettement selon le grand axe du zygolithe.

Notons pour la distinction avec cette dernière espèce la grande finesse du fond et l'insertion particulière des collerettes, comme critères de différenciation.

Dimensions: Grand axe: 5 μ . Petit axe: 4,3 μ . Rapport L/l = 1,16.

Remarks:

La comparaison des dimensions relatives des trémalithes l'éloigne de *G. oceanica* KAMPT., dont le rapport évolue entre 1,36 et 1,22, mais, par contre le rapproche de *G. dentata* HAL. par une grande similitude: 1,16 et 1,17.

Type level:

Recent.

Type locality:

Eaux antarctiques, de la campagne du "Norsel", (St. 2e).

Depository:

Not given.

Author:

Lecal J. and Bernheim A., 1960, p. 290; pl. 18, photo 31; pl. 19, photo 32, schéma 12.

Reference:

Microstructure du squelette de quelques Coccolithophorides. Bull. Soc. Hist. Nat. Afr. Nord, vol. 51, n° 6, pp. 273-297, 22 pls.