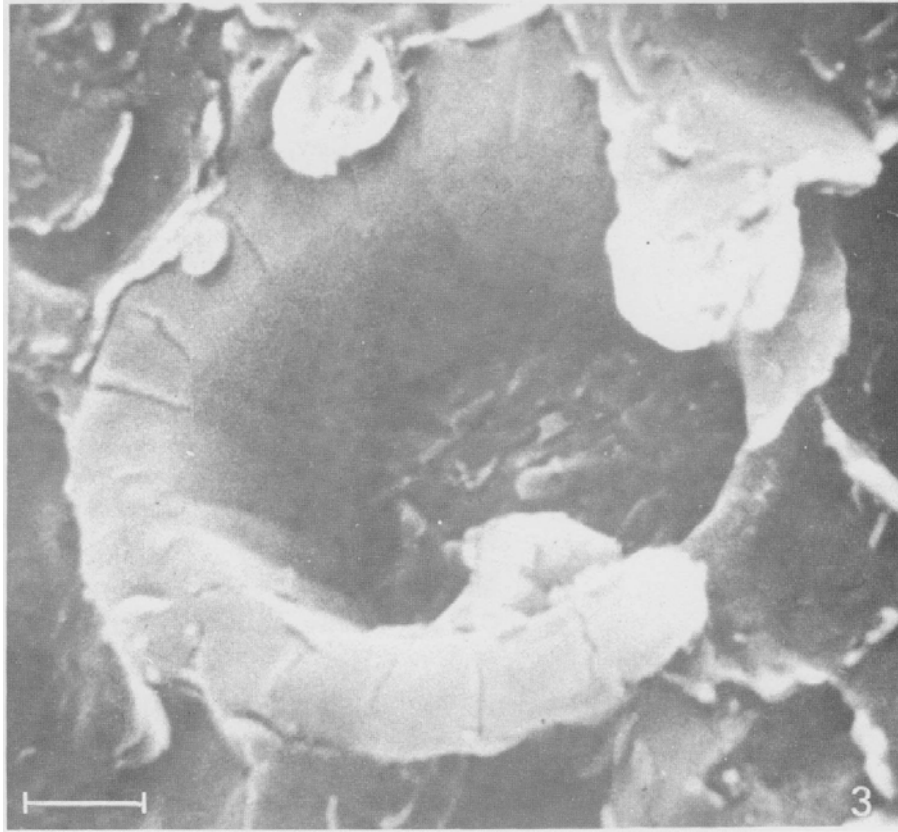


39. *Incerniculum magnum* Goy (1981)



Scale bar=1 μ m

Pl. 21, Fig. 3

1974 *Calyculus cribrum* Noël 1973 – Grün W. *et al.*, Pl. 15, Fig. 5, 6.

Holotype: Cliché n° 2550 -Pl. 21, Fig. 3.

Origine du nom: Du latin *magnus*: grand.

Localité type: Germisay.

Niveau-type: Toarcien inférieur, zone à *Serpentinus* ("Schistes Carton") - LGe I, prof.: 754m.

Diagnose: Coccolithe elliptique large à subcirculaire de dimensions relativement grandes.

La couronne marginale élevée est constituée d'éléments subverticaux, élargis et aplatis du côté distal. L'aire centrale vaste est occupée par une grille à grandes mailles, rectangulaires, limitées de façon précise par de fins bâtonnets de calcite. Il n'y a pas de hampe.

Remarque: Les coccolithes examinés par Grün *et al.* (1974, Pl. 15, Fig. 5 et 6) peuvent certainement prendre place à l'intérieur de cette espèce.

Rapports et différences: La taille relativement grande du coccolithe, l'ouverture large de l'aire centrale et les perforations nettement rectangulaires permettent de distinguer

cette espèce des autres du genre *Incerniculum*.

Dimensions mesurées (en microns):

n° cliché	G. A.	P. A	L. C.	H.C.
2550 Holotype (Pl. 21, Fig. 3)	7,1	5,7	1	1,8

Distribution: Nombre de coccolithes observés: 2. Toarcien inférieur des sondages de Lorraine Germisay 1 et Royaumeix 1.

Goy, G., 1981 Nannofossiles calcaires des Schistes carton (Toarcien inférieur) du Bassin de Paris. Documents de la RCP 459, Editions du BRGM, Orléans. pp. 1-86.