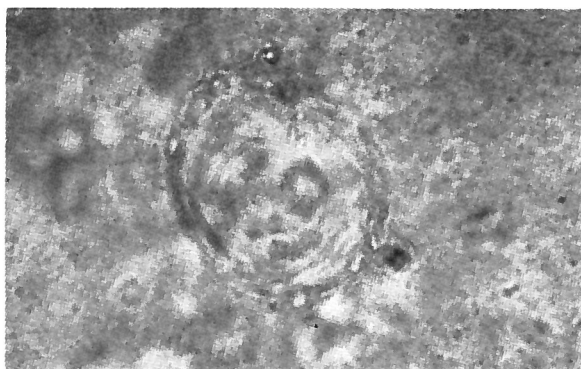
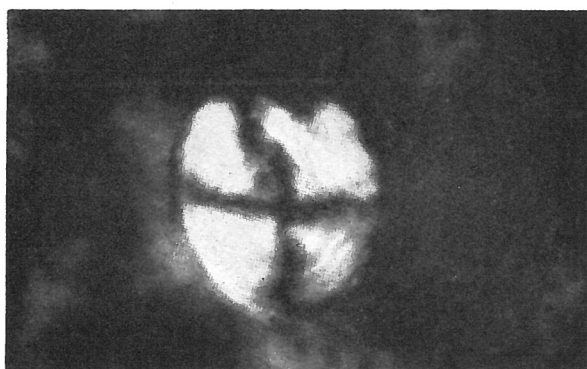


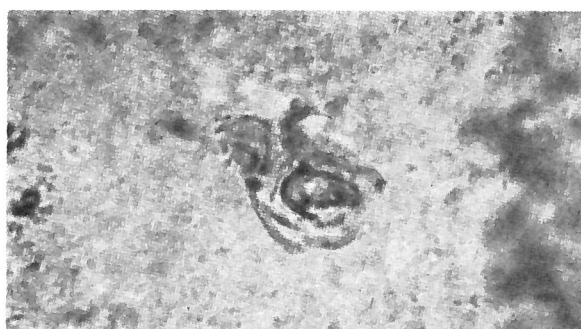
Palamygdalithus noëlae DEFLANDRE, 1970



1



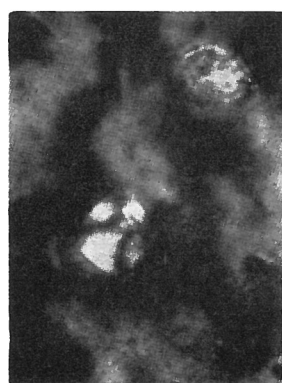
2



3



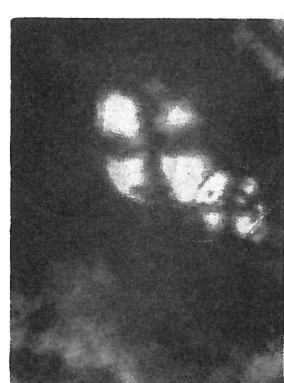
4



5



6



7

Figs. 1-7 — *Palamygdalithus noëlae* n. sp.; 1, 2) holotype, 3, 4) paratype double, 5, 6) paratypes de petite taille, 7) paratype double. (2, 4, 5-7): lumière polarisée. x 1540.

Description:

Corpuscules isolés ou parfois en doublets de taille inégale. Couches concentriques souvent renforcées jusque vers le centre, y formant une sorte de noyau irrégulier.

Type level:

Viséen supérieur.

Type locality:

Ben Zireg, Algérie (Flysch).

Depository:

Collection Micropaléontologie, École Pratique des Hautes Études, Muséum, Paris. Holotype: Coll. DC 129. Rep. P. 23.4. Fig. 3 et 4: paratype double, Coll. DC 129. Rep. U 23.3. Fig. 5 et 6: paratypes de petite taille, Coll. DC 130. Rep. K 15.3 et Coll. DC 129. Rep. V 22. Fig. 7: paratype double, Coll. DC 130. Rep. K 16.4.

Author:

Deflandre G., 1970, p. 2920; pl. 4, figs. 1-7.

Reference:

Présence de nannofossiles calcaires (coccolithes et *incertae sedis*) dans le Siluro-dévonien d'Afrique du Nord. C. R. Acad. Sc. Paris, vol. 270, pp. 2916-2921, pls. 1-4.