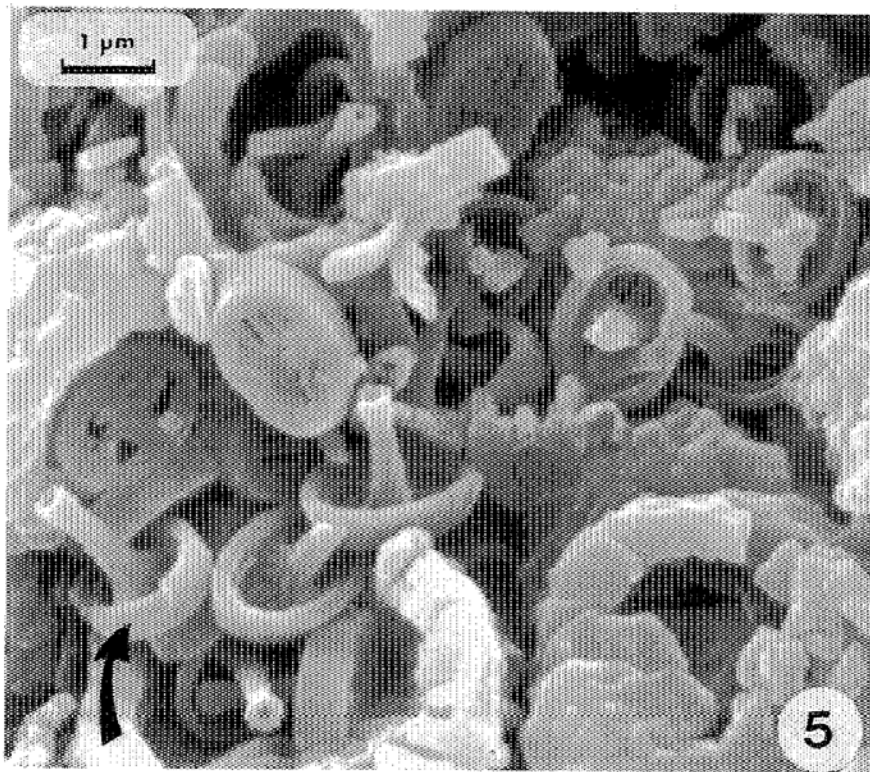
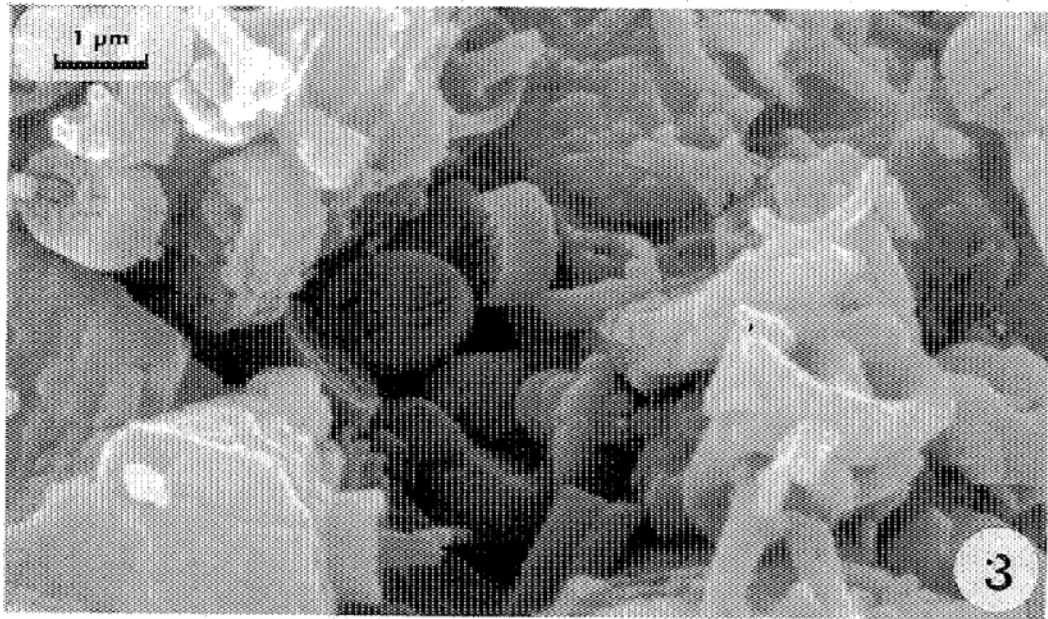
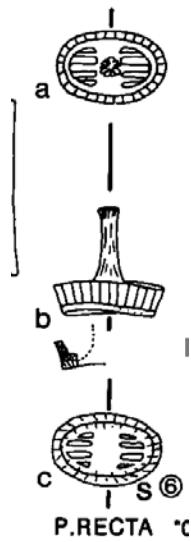


164. *Paralithella recta* Lambert (1993)



Pl. 16, figs 3, 5



text-fig. 6-6

Holotype: Pl. 16, Fig. 5.

Localité et niveau-type: Puits B1, déblai à 1280 mètres, Albien supérieur.

Diagnose: Celle du genre.

Description: Sur les exemplaires brisés (Pl. 16, fig. 5), il est possible d'observer un cycle interne d'éléments dans la série distale (Text-Fig.6-6). C'est ce cycle interne qui supporte la structure lamellaire de l'aire centrale. Ces lamelles sont au nombre de 6 réparties par deux groupes de 3 éléments parallèles (au grand axe) de part et d'autre du pont.

Rapports et différences: Voir la diagnose du genre.

Dimensions: Petit coccolithe n'excédant pas 2µm de longueur.

Répartition: Espèce rare rencontrée uniquement dans l'Albien supérieur du Cameroun.

Lambert, B., 1993. Nannofossiles calcaires de l'Albien supérieur et du Vraconnien du Cameroun méridional (Deuxième Partie). *Cahiers de Micropaléontologie*, **8(2)**: 183-225.