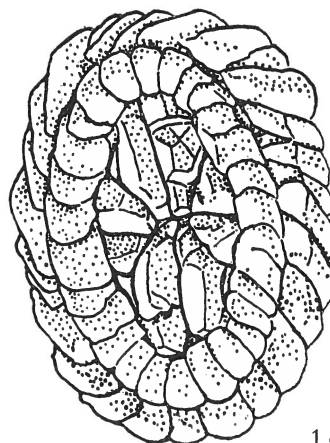
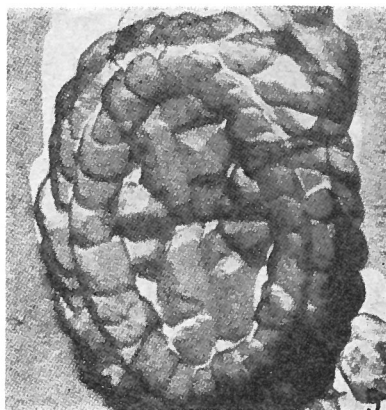


**Placozygus latidecussatus** HOFFMANN, 1970



1 c

Figs. 5, 1c — *Placozygus latidecussatus* n. sp.; 5) Holotypus, proximale Seite, Ober-Maastricht von Hemmoor, südöstlich Cuxhaven, Westdeutschland, Vergr. 12000 x, Nr. E. P. C 163. 1c) Proximale Seite.

**Description:**

Diagnose: Der Rand des elliptischen Coccolithen besteht aus ca. 24-28 relativ steilstehenden, dachziegelförmig angeordneten Randblättchen, die proximal z. T. von einem Kreuz bedeckt werden. Ein sehr breites, aus Prismen aufgebautes Kreuz überspannt das Zentralfeld und füllt dieses zum grossen Teil aus.

**Type level:**

Ober-Maastricht (Junior-Zone).

**Type locality:**

Hemmoor, südöstlich von Cuxaven, Zementfabrik, Norddeutschland.

**Depository:**

Sammlung des Geiseltalmuseums der Martin-Luther-Universität Halle-Wittenberg. Holotypus: E. P. C 163.

**Author:**

Hoffmann N., 1970, p. 1007; pl. 1, fig. 5; text-fig. 1c.

**Reference:**

*Placozygus* n. gen. (Coccolithineen) aus der Oberkreide des nördlichen Mitteleuropas. Geologie, Jg. 19, n° 8, pp. 1004-1009, pl. 1, text-fig. 1.