

Podorhabdus? altus PERCH-NIELSEN, 1973

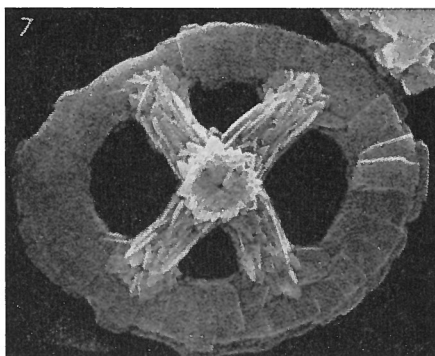


Fig. 7 — *Podorhabdus? altus* n. sp. Distale Ansicht des Holotypus von Majunga, 61, Madagaskar, x 6200.

Description:

Diagnose: Eine Art von *Podorhabdus?* mit einem diagonal stehenden, zentralen Kreuz und sonst leerem Zentralfeld.

Beschreibung: Der distale Rand besteht aus nebeneinander liegenden Platten und eine proximale Lage Platten bildet eine leicht grössere Randscheibe. Das Zentralfeld ist nur von einem diagonal stehenden Kreuz überbrückt. Dieses besteht aus mehr oder weniger parallel verlaufenden, ineinander greifenden Lamellen. Die Balken des Kreuzes erweitern sich, wo sie das Kreuz mit dem Rand verbinden. Das Kreuz selbst erhebt sich deutlich über den Rand und die Balken sind leicht geschwungen. Es kann in einen zentralen Fortsatz übergehen. Proximale Seite unbekannt.

Remarks:

Es sind keine anderen Arten von *Podorhabdus* oder ähnlichen Formen mit einem diagonalen Kreuz beschrieben worden.

Type level:

Maastrichtien.

Vorkommen: *P? altus* wurde bisher nur im Maastrichtien (*L. quadratus* Zone) von Majunga, Madagaskar gefunden, wo er sehr selten ist.

Type locality:

Bassin von Majunga, Madagaskar. Probe 61.

Depository:

Mineralogical Museum, Copenhagen. Holotypus: fig. 7 (KPN 10754), MMH 12884.

Author:

Perch-Nielsen K., 1973, p. 320; pl. 3, fig. 7.

Reference:

Neue Coccolithen aus dem Maastrichtien von Dänemark, Madagaskar und Ägypten. Bull. geol. Soc. Denmark, vol. 22, pp. 306-333, 1 tab., 10 pls.