

**Podorhabdus cylindratus** NOËL, 1965

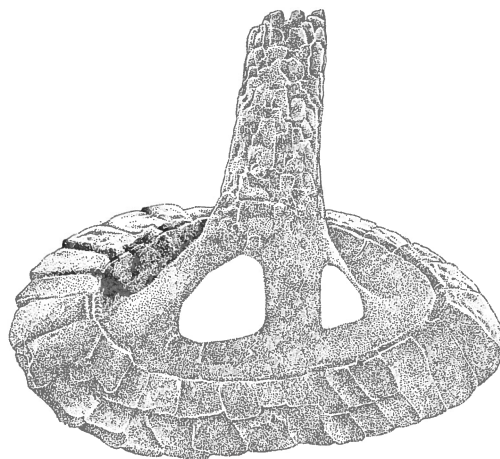
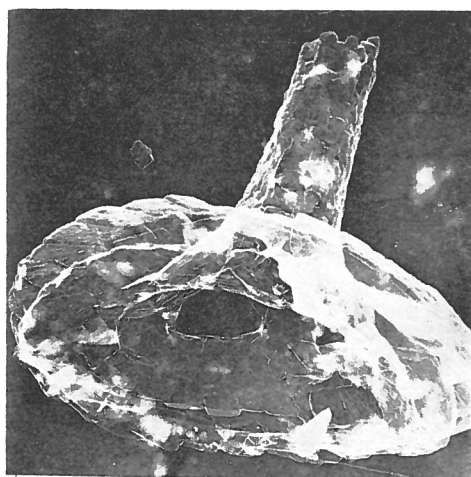
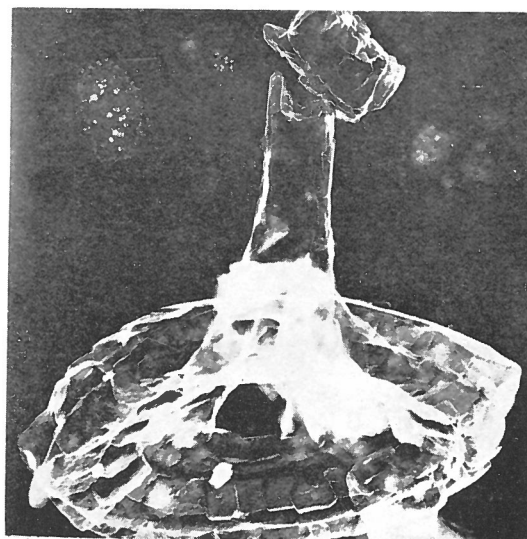


Fig. 30 — *Podorhabdus cylindratus* n. sp., vu de dessus et obliquement. Holotype. x 16.000. Oxfordien, Niort. Electromicrographie n° 1.764 (id. fig. 3).



3



7

Figs. 3, 7 — *Podorhabdus cylindratus* n. sp., 3) profil. Holotype. Electromicrographie n° 1.643; 7) profil. Electromicrographie n° 1.835. x 16.000.

**Description:**

Diagnose: *Podorhabdus* avec hampe cylindrique.

Dimensions:

N° de l'électromicrographie	EMBASE		HAMPE	
	Diamètre	Largeur bordure supérieure	Hauteur	Diamètre
N° 1.835 (fig. 7) . . . . .	4 $\mu$	0,7 $\mu$	2,7 $\mu$ ou plus	0,7 $\mu$
N° 1.764 (holotype, fig. 30, fig. 3)	4 $\mu$	0,7 $\mu$	2,6 $\mu$ ou plus	0,7 $\mu$

**Remarks:**

La hampe de *P. cylindratus* est, comme son nom l'indique, cylindrique. Il est possible que cette morphologie ne soit due qu'à une conservation imparfaite de cette partie du coccolithe apparemment fragile. Mais de tels exemplaires sont fréquents et représentent, sinon une architecture originelle, du moins un stade de conservation habituel de cette espèce.

D'autre part, *P. cylindratus* diffère de *P. grassei* par la forme de sa hampe, mais également par les proportions de cette dernière. Chez *P. grassei*, la hampe est plus robuste (son diamètre est environ le tiers de celui de l'embase) que chez *P. cylindratus* (diamètre de la hampe 1/5 de celui de l'embase).

**Type level:**

Oxfordien.

**Type locality:**

Niort, France.

**Depository:**

Laboratoire d'Evolution des Etres Organisées, Paris. Holotype: Electromicrographie n° 1.764 (figs. 30, 3).

**Author:**

Noël D., 1965, p. 103, pl. 9, figs. 3, 7; text-fig. 30.

**Reference:**

Sur les Coccolithes du Jurassique Européen et d'Afrique du Nord. Centre National Recherche Scientifique, Paris, 209 pp., 29 pls., 74 text-figs.