

Pontosphaera echinofera SCHILLER, 1913

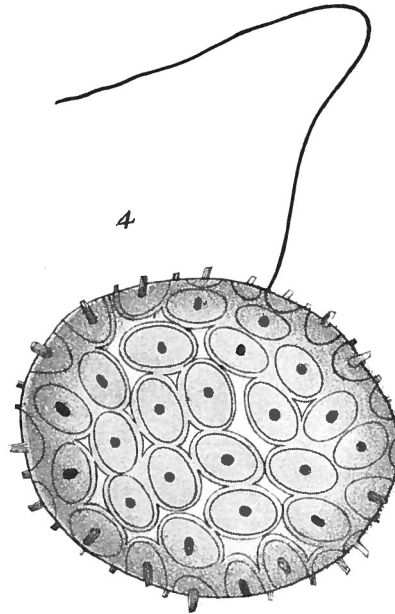


Fig. 4 — *Pontosphaera echinofera*, x 3240.

Description:

Testa ovalis subsphaeroidea, 16 μ lata, 12 μ longa. Coccolithi ovals, 3 μ longi, 1.6 μ lati, disciformes, sese partim tangentes, confertissimi, spina centrali brevi. Flagellum unum.

Die Schale ist rundlich oval, dicht mit sich gegenseitig berührenden Coccolithen bedeckt; diese sind oval flach und haben in der Mitte einen dornartigen Fortsatz. Zwischen den dunkel gefärbten Coccolithen sind helle erhabene Leisten, vermutlich von der Schalenmembran gebildet. Eine dicke Geissel, 1.5 mal länger als der grösste Durchmesser der Schale, war stets vorhanden; hingegen konnten die Chromatophoren nicht deutlich unterschieden werden.

Type level:

Recent.

Type locality:

Adriatisches Meeres.

Depository:

Not given.

Author:

Schiller J., 1913, p. 599; pl. 1, fig. 4.

Reference:

Vorläufige Ergebnisse der Phytoplankton-Untersuchungen auf den Fahrten S.M.S. « Najade » in der Adria 1911/12. I. Die Coccolithophoriden. SitzBer. Akad. Wiss. (Wien), Math.-Naturw. Kl., Abt. I, vol. 122, pp. 597-617, pls. 1-3.