

Pontosphaera nana KAMPTNER, 1941

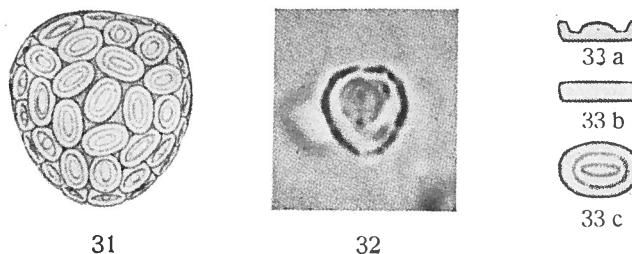


FIG. 31 — *Pontosphaera nana* nov. spec. Schale, 3750mal.
FIG. 32 — *Pontosphaera nana* nov. spec. Photogramm bei
mittlerer Einstellung, 1750mal.
FIGS. 33a-c — *Pontosphaera nana* nov. spec. Coccolith, 6000mal,
a) vertikaler Längsschnitt, b) Ansicht der Breitseite, c) Drauf-
sicht.

Description:

Die Schale ist kurz eiförmig, 6,7–6,8 μ lang, 6,3 μ breit. Die Coccolithen haben die Gestalt normal-elliptischer Tassen. Sie sind 1,7 μ lang, 0,4 μ hoch. In der Mitte des Bodens tragen sie eine längliche buckelartige Erhebung.

Lateinische Diagnose: Testa ovoidea, fere sphaeroidea, longa 6,7–6,8 μ , lata 6,3 μ . Coccolithi ambitu sicut norma elliptici, paterae depressae forma, 1,7 μ longi, 0,4 μ alti, medio solo umbonem elongatum ferentes.

Type level:

Recent.

Type locality:

Southwest coast of Istria, Yugoslavia.

Depository:

Not given.

Author:

Kamptner E., 1941, p. 79; pl. 3, figs. 31, 32, 33a-c.

Reference:

Die Coccolithineen der Südwestküste von Istrien. Ann. Naturhist. Mus. Wien, vol. 51, pp. 54–149, pls. 1–15.