

68. *Pontosphaera sessilis* Lohmann (1912)

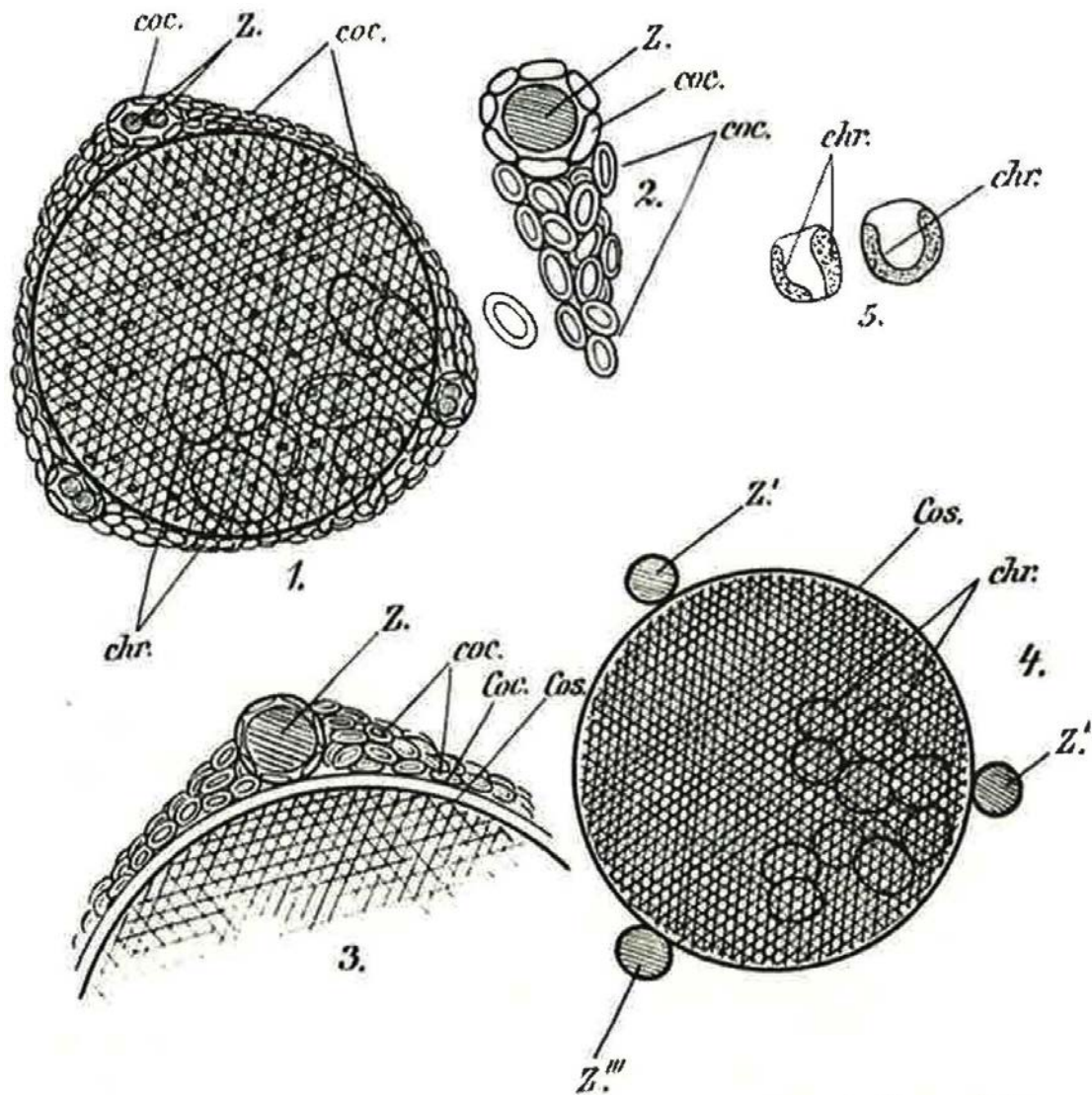


Fig. 9

1. Coscinodiscus mit drei Pontosphaeren; in der Diatomee sieht man neun große Chromatophoren; der Inhalt jeder Pontosphaera ist geteilt.
2. Eine Pontosphaera mit den von ihr nach einer Seite hin abgelagerten Coccolithen.
3. Stück der Coscinodiscus-Schale nebst Pontosphaera und Coccolithenauflagerung, Coc. innere Grenzschicht der Coccolithenauflagerung, Cos. Außencontur der Diatomeenschale.
4. Coscinodiscus der Fig. 1 nach Behandlung mit verdünnter Salzsäure, z', z'', z''' die Zellen der drei Pontosphaeren.
5. Zwei Zellen von *Pontosphaera sessilis* mit Chromatophoren.

Description: No description given.

Lohmann, H., 1912. Untersuchungen über das Pflanzen- und Tierleben der Hochsee. Veröffentlichungen des Instituts für Meereskunde an der Universität Berlin, Neue Folge A, Geographisch-naturwissenschaften Reihe. Hefte 1: 1-92.