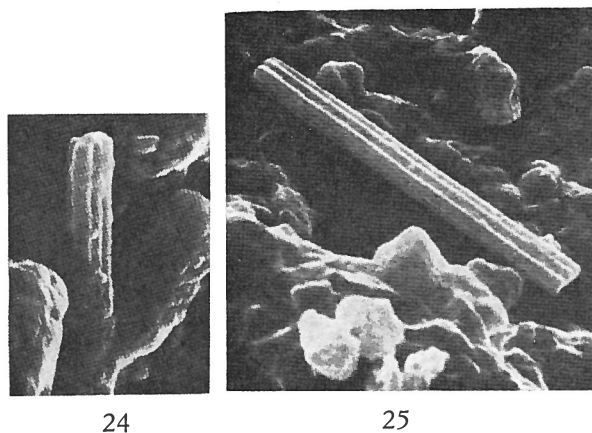


Pseudolithraphidites multibacillatus KEUPP, 1976

1965, "Aiguilles d'aragonite", Noël (partim); pl. 29, figs. 3, 4, 7; CNRS Editions.



Figs. 24, 25 — *Pseudolithraphidites multibacillatus* n. sp.
24) Holotype. REM-Probe S 117-2, Bild Nr. 2553, 1750 ×,
20 KV. 25) REM-Probe S 117-2, Bild Nr. 2575, 6650 ×,
20 KV.

Description:

Diagnose: Lange parallelkantige Stäbchen, die aus mindestens 6, jeweils paarweise angeordneten Elementen aufgebaut sind. Die parallel verwachsenen Einzelelemente sind langzylindrisch. Die Grössenordnung entspricht der von *Ps. quattuorbacillatus* n. sp.

Abmessungen des Holotyps: Länge 8,5 Mikron, Breite 0,7 Mikron.

Type level:

Unter-Tithon (Malm zeta 3): 0,35 m über Top der "Hangenden Krümmen Lage".
Vorkommen: Malm zeta 2 b von Hardhof bei Eichstätt, Malm zeta 3 von Schernfeld, Valanginien von Kef Talrempt (NOËL 1965).

Type locality:

Schernfeld bei Eichstätt: Blatt Bieswang H 19180, R 35830, Steinbruch der Firma Stracke.

Depository:

Institut für Paläontologie der Universität Erlangen.
Holotype: Foto-Nr. 2551-2555, REM-Probe S 117-2, Fig. 24.

Author:

Keupp H., 1976, p. 376, figs. 24, 25.

Reference:

Kalkiges Nannoplankton aus den Solnhofener Schichten (Unter-Tithon, Südliche Frankenalb). N. Jb. Geol. Paläont. Mn., 1976, H. 6, pp. 361-381, 30 figs.