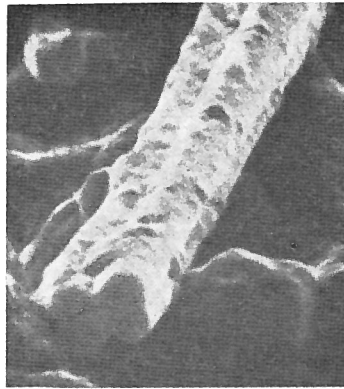
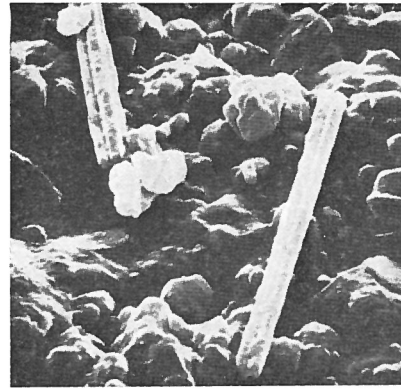


Pseudolithraphidites quattuorbacillatus KEUPP, 1976

1965, "Aiguilles d'aragonite", Noël (*partim*); pl. 29, figs. 6, 8; CNRS Editions.



26



27

Figs. 26, 27 — *Pseudolithraphidites quattuorbacillatus* n. sp. 26) Holotyp. REM-Probe S 36/37-2, Bild Nr. 2301, 15 550 x, 20 KV. 27) Holotyp. REM-Probe S 36/37-2, Bild Nr. 2298, 3500 x, 20 KV.

Description:

Diagnose: Lange parallelkantige Stäbchen, die aus 4 langzylindrischen, parallel verwachsenen Elementen bestehen. Der Querschnitt ist abgerundet kreuzförmig. Die maximale Länge scheint bei 45 Mikron zu liegen. Die Breite rangiert zwischen 0,7 und 1,5 Mikron.

Abmessungen des Holotyps: Länge 11,5 Mikron, Breite 1 Mikron.

Type level:

Unter-Tithon (Malm zeta 2 b): 3,3 m unter der Basis der "Hangenden Krümmen Lage".

Vorkommen: Malm zeta 2 b von Hardhof und Schernfeld, Malm zeta 3 von Schernfeld, Valanginien (NOËL 1965) von Kef Talrempt.

Type locality:

Schernfeld bei Eichstätt: Blatt Bieswang H 19180, R 35830, Steinbruch der Firma Stracke.

Depository:

Institut für Paläontologie der Universität Erlangen.
Holotyp: Foto-Nr. 2298-2301, REM-Probe S 36/37-2, Fig. 26, 27.

Author:

Keupp H., 1976, p. 376, figs. 26, 27.

Reference:

Kalkiges Nannoplankton aus den Solnhofener Schichten (Unter-Tithon, Südliche Frankenalb). N. Jb. Geol. Paläont. Mh., 1976, H. 6, pp. 361-381, 30 figs.