

Saeptella conspicua GOY, 1979

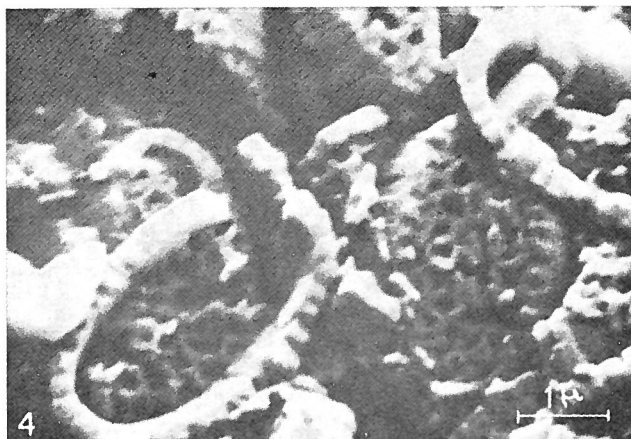


Fig. 4 — *Saeptella conspicua* n. sp., holotype. Toarcien infér. Sondage pétrolier: Vacherauville 1 (Lorraine), prof.: 709,4 m. Face distale et face proximale de coccolithes appartenant à la même espèce, visibles sur le même cliché. La couronne marginale est constituée d'éléments très inclinés et chevauchants. L'aire centrale est occupée par une structure cruciforme. Une trace de la hampe est identifiable en face proximale. Le dispositif est complété par une grille à 2 rangées de perforations irrégulières. Gx 13 500 env. (n° 2914).

Description:

Une espèce du genre *Saeptella* dont la grille centrale possède deux rangées de perforations de forme variable.

Type level:

Toarcien inférieur.

Type locality:

Vacherauville 1 (Lorraine), prof. 709,4m.

Depository:

Laboratoire de Géologie du Muséum National d'Histoire Naturelle, Paris.
Holotype: 2914.

Author:

Goy G. in Goy G., Noël D. & Busson G., 1979, p. 39; pl. 1, fig. 4.

Reference:

Les conditions de sédimentation des schistes-carton (Toarcien inf.) du Bassin de Paris déduites de l'étude des nannofossiles calcaires et des diagraphies. Docum. Lab. Géol. Fac. Sci. Lyon, no. 75, pp. 33-57, 6 pls.