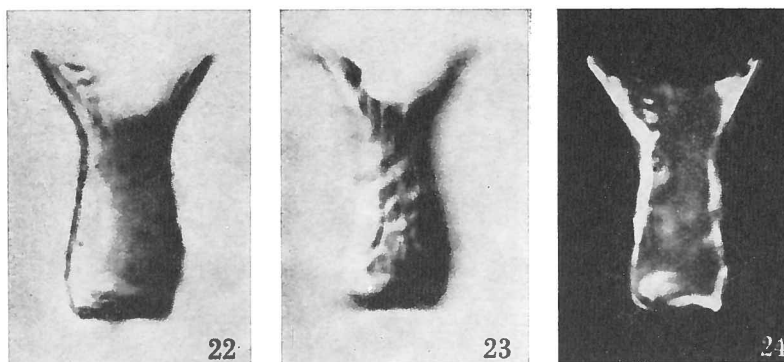


Scyphosphaera halldali DEFLANDRE, 1954



FIGS. 22-24 — Lopadolithe de *Scyphosphaera halldali* DEFL. x 2700 env. Marne sahéenne, El Medhi. AV 25. 22, mise au point médiane; 23, supérieure; 24, Lumière polarisée.

Description:

Lopadolithe à tronçon basal en cône renversé court, surmonté d'une partie conique s'évasant ensuite brusquement en un large entonnoir. Paroi ornée de séries longitudinales de perles irrégulières. (Hauteur tot. 12,5 μ ; larg. max. base 5,3 μ ; entonnoir 8,5 μ .)

Type level:

Mio-Pliocène, Sahélien.

Type locality:

El Medhi, Oranie (Algeria).

Depository:

Collection du Laboratoire de Micropaléontologie de l'École pratique des Hautes Études, Paris, AV 25.

Author:

Deflandre G. in Deflandre G. and Fert Ch., 1954, p. 137; pl. 10, figs. 22-24.

Reference:

Observations sur les Coccolithophoridés actuels et fossiles en microscopie ordinaire et électronique. Ann. Paléont., vol. 40, pp. 115-176, pls. 1-15, text-figs. 1-127.