

Stradnerlithus humilis Goy, 1979

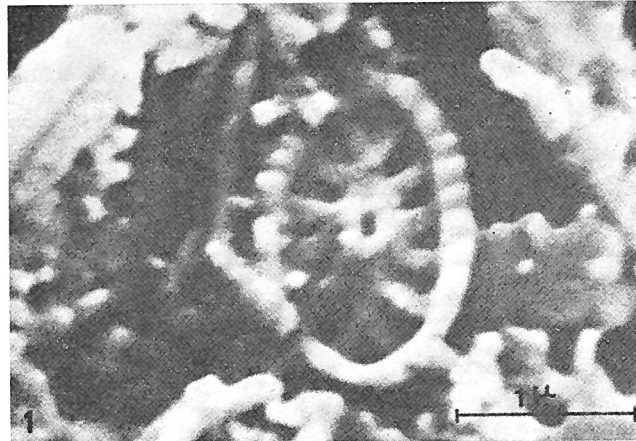


Fig. 1 — *Stradnerlithus humilis* n. sp., holotype. Toarcien inf. Sondage pétrolier. Vacherauville 1 (Lorraine), prof.: 707,3 m Face distale. Coccolithe de petite taille possédant une asymétrie peu marquée. 12 barres radiales convergent vers un flot central losangique. Petite hampe centrale. Gx 21 000 env (n° 1857).

Description:

Coccolithe de petite taille possédant une asymétrie peu marquée. Douze barres radiales convergent vers un flot central losangique. Au centre, s'érige une petite hampe.

Type level:

Toarcien inférieur.

Type locality:

Vacherauville 1 (Lorraine), prof. 707,3m.

Depository:

Laboratoire de Géologie du Muséum National d'Histoire Naturelle, Paris.
Holotype: 1857.

Author:

Goy G. in Goy G., Noël D. & Busson G., 1979, p. 41, pl. 3, fig. 1.

Reference:

Les conditions de sédimentation des schistes-carton (Toarcien inf.) du Bassin de Paris déduites de l'étude des nannofossiles calcaires et des diagraphies. Docum. Lab. Géol. Fac. Sci. Lyon, no. 75, pp. 33-57, 6 pls.