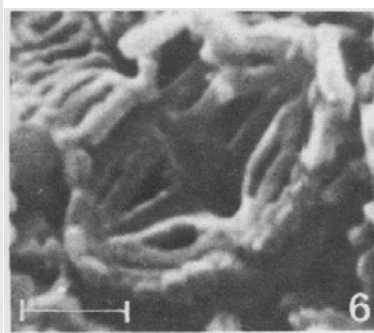
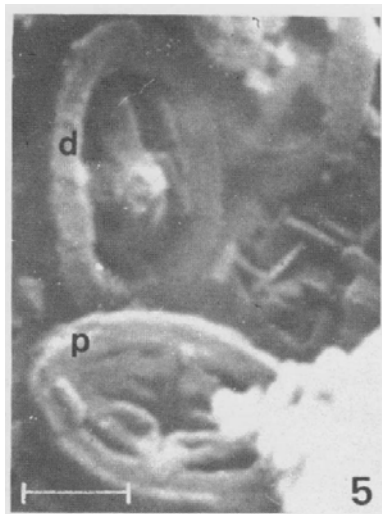
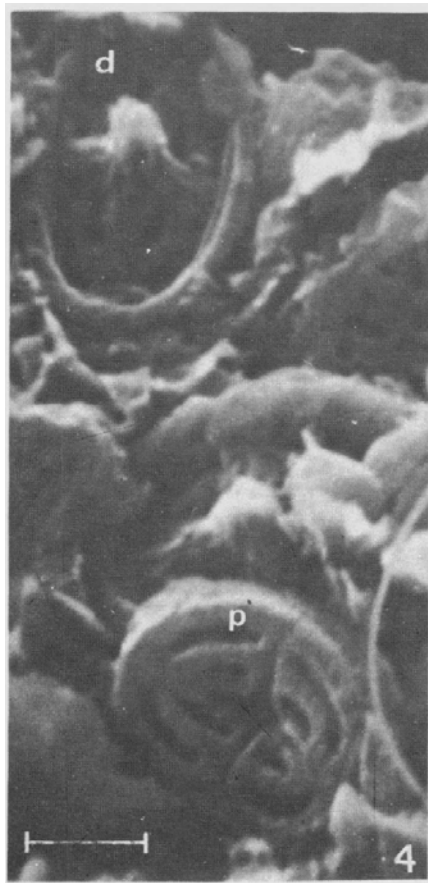
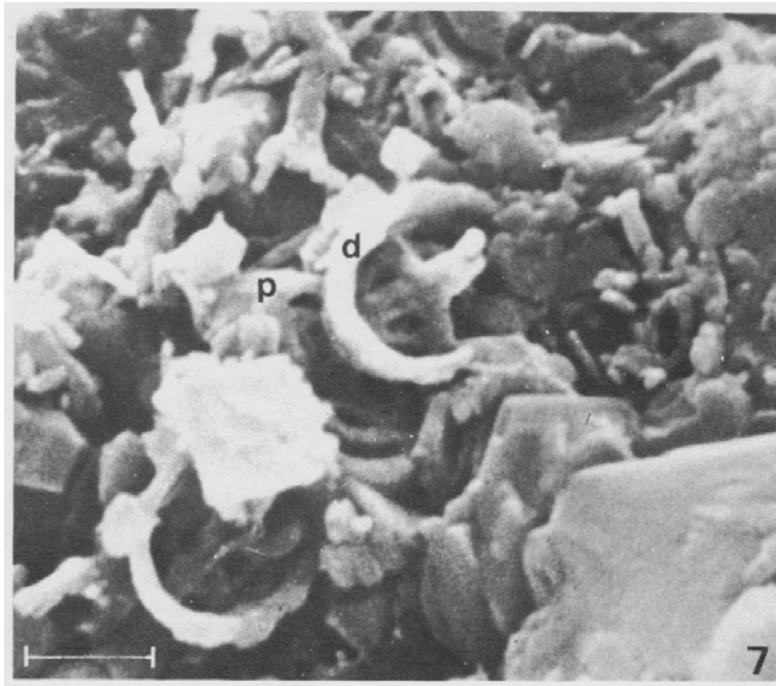


95. *Vacherauvillius mirus* Goy (1981)





Scale bars=1 μ m

Pl. 5, figs 4-7

Holotype: cliché n° 3395 – Pl. 5, Fig. 4

Origine du nom: Du latin *mirus*: étonnant.

Localité type: Leyr (Nancy 4).

Niveau-type: Toarcian inférieur, zone à *Serpentinus* ("Schistes carton") – N4, prof. : 26,9m.

Diagnose: Une espèce du genre *Vacherauvillius* avec des contreforts assez massifs dans les axes de l'ellipse déterminant, avec deux barres courbes, huit perforations: quatre centrales et quatre périphériques.

Description: Coccolithe elliptique dont la couronne marginale est constituée d'éléments inclinés et chevauchants nombreux. Sur la face proximale, s'observe une deuxième série d'éléments avec dans certains cas un cycle supplémentaire surimposé (Pl. 5, Fig. 6). En vue distale, l'aire centrale est occupée par deux contreforts situés suivant les axes de l'ellipse; ils sont marqués du côté proximal par un sillon. Dans chaque quadrant ainsi déterminé, une barre courbe, parallèle au bord interne de la paroi, complète le dispositif. Il y a donc huit perforations: quatre centrales grossièrement triangulaires et quatre périphériques allongées. Une hampe, dont on voit la trace en face proximale, s'érige au centre du coccolithe.

Rapports et différences: *Vacherauvillius mirus* se distingue des autres espèces du genre par la présence chez ses représentants de contreforts assez massifs suivant les axes de l'ellipse.

Les coccolithes possèdent une aire centrale dont le dispositif rappelle celui de *Sollasites*

lowei (Bukry, 1969). Rood, Hay et Barnard, 1971 et de *Calyculus cribrum* (Noel, 1973) Goy, 1979. En effet, chez ces derniers on trouve également quatre perforations centrales, sensiblement triangulaires et quatre perforations périphériques allongées. Les différences se situent au niveau de la marge, constituée de deux disques chez *Sollasites lowei* et de deux séries d'éléments dont une série distale faite d'éléments verticaux, hauts ou très hauts, chez *Calyculus cribrum*.

Dimensions mesurées (en microns):

n° cliché	G. A.	P. A	L. C.	H.C.
3233 (Pl. 5, Fig. 7)	2,1	1,4	0,2	0,5
3395 Holotype (Pl. 5, Fig. 4)	2,8	1,9	0,2	0,5
2076 (Pl. 5, Fig. 6)	2,8	1,7	0,3	
2857 (Pl. 5, Fig. 6)	3	1,7		0,5

Distribution: Nombre de coccolithes observés: 15. Toarcien inférieur des sondages de Lorraine Vacherauville 1 et Nancy 4.

Goy, G., 1981 Nannofossiles calcaires des Schistes carton (Toarcien inférieur) du Bassin de Paris. Documents de la RCP 459, Editions du BRGM, Orléans. pp. 1-86.