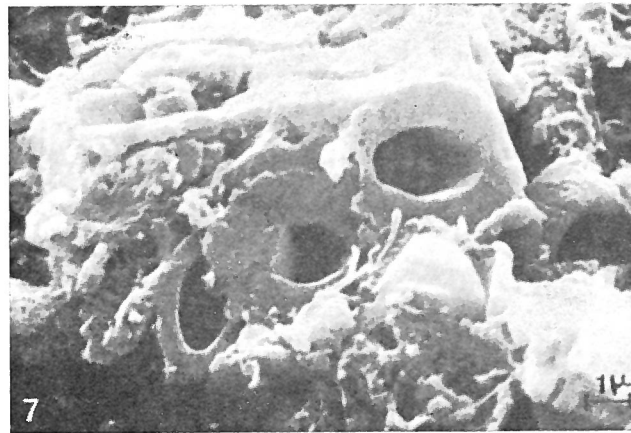
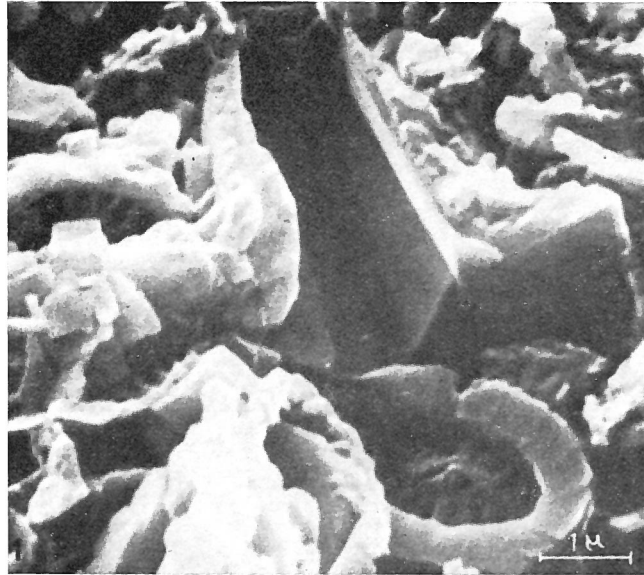


**Vikosphaera noelae** Goy, 1979



Figs. 1, 7 — *Vikosphaera noelae* n. sp. Toarcien inférieur. 1) Sondage pétrolier: Vacherauville (Lorraine), prof.: 710 m. Faces distales des 2 sous-espèces. On remarquera la hauteur de la couronne marginale de la sous-espèce *recondita*. Il est indispensable d'observer des coccolithes brisés longitudinalement pour identifier leur aire centrale. Gx 12 500 env. (n° 3168). Holotype. Sondage pétrolier: Vacherauville 1 (Lorraine), prof.: 709,4 m. Restes d'une coccosphère. Le nombre très grand des observations nous a permis de mettre en évidence une coque dimorphe. Sous-espèce *depressa*: coccolithes elliptiques étroits; aire centrale occupée par un système de barres transverses avec au centre 2 perforations obliques de part et d'autre d'une hampe minuscule. Sous-espèce *recondita*, coccolithes subcirculaires de grande taille. Marge haute voire très haute. Aire centrale occupé par un système de barres radiales. Gx 5 000 env. (n° 2793).

**Description:**

Coccolithophoridée présentant une coque dimorphe. Les coccolithes de la première série sont de petite et très peu profonds (sous-espèce *depressa*), ceux de la seconde

sont beaucoup plus volumineux et profonds voire très profonds (sous-espèce *recondita*). Dans les deux cas, l'aire centrale est occupée par un système de barres radiales.

**Type level:**

Toarcien inférieur.

**Type locality:**

Vacherauville 1 (Lorraine), prof. 709, 4 m.

**Depository:**

Laboratoire de Géologie du Muséum National d'Histoire Naturelle, Paris.  
Holotype: 2793.

**Author:**

Goy G. in Goy G., Noël D. & Busson G., 1979, p. 42; pl. 4, fig. 7; pl. 5, fig. 1.

**Reference:**

Les conditions de sédimentation des schistes-carton (Toarcien inf.) du Bassin de Paris déduites de l'étude des nannofossiles calcaires et des diagraphies. Docum. Lab. Géol. Fac. Sci. Lyon, no. 75, pp. 33-57, 6 pls.